

Naturpark aktuell / April 2018

Im Naturpark ist der Frühling angebrochen

Mit den ersten schönen Sonnentagen freuen auch wir uns, Ihnen einige Neuigkeiten aus den verschiedenen Arbeitsfeldern des Naturparks berichten zu können. Stöbern Sie gerne ein wenig in unserem Informationsangebot, lassen Sie sich für die eine oder andere Aktion oder Veranstaltung begeistern – und genießen Sie die anbrechenden schönen Tage in unserer einmaligen Kulturlandschaft!

Herzliche Grüße,

Ihr Naturpark-Team



Unterricht mal draußen – Angebote für „Klassenziel Naturpark“ sind ab sofort buchbar!

Auch in diesem Jahr bietet der Naturpark Lüneburger Heide in Koop mit seinen [Bildungspartnern](#) attraktive Ausflugsziele für alle Schulklassen der Naturparkregion an. Ob Waldabenteuer, Nachtwanderung oder Barfußdiplom – das „Klassenziel Naturpark“ bietet Exkursionsziele sowohl für kleine als auch schon etwas größere Naturpark-Entdecker. Der Naturpark Lüneburger Heide e.V. unterstützt jede Exkursion mit bis zu 300€ Transportkosten für den Hin- und Rückweg, Eintritt und Führungen schlagen mit 5€ je teilnehmendem Schüler zu Buche. Über die Adresse www.naturpark-klassenziel.de sind alle Angebote ab sofort buchbar.

Fördersumme auf 100.000 € erhöht: Projekte gesucht!

Die Naturparkregion hat durch das EU Programm LEADER tolle Möglichkeiten Projekte von Vereinen und Verbänden, Unternehmen oder Kommunen zu fördern. In den vergangenen Jahren konnten schon 25 Projekte in der gesamten Region auf den Weg gebracht werden. Seit März 2018 kann jedes Projekt sogar einen Zuschuss bis zu 100.000 € erhalten. Die Spielregeln und alles drum herum erfahren Sie bei unserer LEADER Regionalmanagerin Hanna Fenske 04171-693 145 oder unter [www. http://www.naturpark-lueneburger-heide.de/eu-foerderung-leader/](http://www.naturpark-lueneburger-heide.de/eu-foerderung-leader/)

„Aktiv für den Naturpark“ – Partnerschaften zwischen Betrieben und Naturpark

Die Initiative „Aktiv für den Naturpark“ intensiviert die Zusammenarbeit zwischen regionalen Unternehmen und dem Naturpark Lüneburger Heide e.V., um sich gemeinsam für „Land und Leute“ zu engagieren. Wir suchen für dauerhafte „Partnerschaften“ Unternehmen aus allen möglichen Bereichen der regionalen Wirtschaft der Naturparkregion, die sich für die Kulturlandschaft Lüneburger Heide engagieren. Der Naturpark will seine Partner aktiv sichtbar machen und im Netzwerk gemeinsame Maßnahmen umsetzen. Weitere Infos finden Sie unter [„Aktiv für den Naturpark“](#) oder bei Simon Hagmann unter Tel. 04171 693 9786.

Alle stehen darauf – Heideböden! Fortbildungsangebot für Naturpark-ZNLerInnen

Die [zertifizierten Natur- und Landschaftsführer](#) des Naturparks können sich zum Thema Böden der Lüneburger Heide fortbilden. Ein oft übersehenes Thema birgt spannende Anknüpfungspunkte für Gästeführungen. Gemeinsam mit Bodenkundlerin Dr. Dorothe Lütkemöller von der Leuphana Universität Lüneburg setzt der Naturpark ab April 2018 ein individuelles Fortbildungs- und Beratungsangebot für zertifizierte Natur- und Landschaftsführer um. Teilnahmevoraussetzungen sind ein gültiges ZNL-Zertifikat und aktuelle Führungsangebote in der Region. Infos in der [Pressemitteilung](#) u. bei simon.hagmann@naturpark-lueneburger-heide.de

Teamer für die Sommercamps 2018 gesucht

Für die [Sommercamps](#) des Naturparks werden noch motivierte Teamer gesucht. Zweimal eine Woche lang finden sich im Juli 2018 Kinder und Jugendliche zwischen 10-15 Jahren auf dem Naturcampus Bockum bei Amelinghausen ein, um gemeinsam die Lüneburger Heide zu erleben. Für den gesamten Zeitraum sucht der Naturpark nach jungen Erwachsenen, die beim Sommercamp als Teamer die pädagogische Leitung des Naturparks unterstützen und eine tolle Zeit im Camp verbringen wollen. Bei Interesse einfach bei Projektleiter Simon Hagmann in unserer [Geschäftsstelle](#) melden!

LEADER-Projekte: Lehmschüün Westergellersen ist neuer Treffpunkt in der Region

Mit LEADER Mitteln der Naturparkregion konnte die Kulturscheune in Westergellersen sorgfältig restauriert werden und ist nun ein Schmuckstück aus Lehm, das als Treffpunkt vor Ort und in der Naturparkregion für viele Aktionen, Feste oder Versammlungen bereitsteht. Schauen Sie sich die tollen Räumlichkeiten doch mal an, z.B. bei der öffentlichen Mitgliederversammlung des Naturparks oder dem kommenden Treffen der LEADER Lokalen Aktionsgruppe. Mehr Infos zur Lehmschüün bei der [Gemeinde Westergellersen](#)

English, please! – Übersetzung der Naturpark-Homepage ist online

Der Naturpark Lüneburger Heide ist international für seine Landschaft und Kultur bekannt. Ab jetzt können die vielfältigen Informationen auf unserer Internetseite auch auf Englisch angesteuert werden. Über 3000 Zeilen Text zu den [ökologischen und kulturellen Highlights](#) der Region wurden mit Geldern des [LEADER-Förderprogramms](#) von einem Experten übersetzt. Die neue Sprachversion ist ganz einfach über das Flaggensymbol unterhalb des Logos am Kopf der Seite aufzurufen. Enjoy the [Lüneburg Heath Nature Park!](#)

Nachhaltige Tourismusangebote nur einen „Katzensprung“ entfernt

Die Lüneburger Heide ist einer von zwölf Naturparks bundesweit, die sich in dem vom Verband Deutscher Naturparke initiierten Projekt „Katzensprung“ engagieren. Ziel ist es, besonders nachhaltige touristische Angebote in der Region besser sichtbar zu machen. Dafür bereiten kürzlich Experten den Naturpark – vom [Barfußpark](#) in Egestorf über das [Heide-Erlebniszentrum](#) in Undeloh bis zur [Filzwelt in Soltau](#). Wer mehr über nachhaltige Tourismusangebote in Deutschland erfahren möchte, der sollte einen Blick auf www.katzensprung-deutschland.de wagen.

Nicht verpassen! Termine 2018:

5. Mai 2018 10-18.00Uhr: [Arten kennenlernen im Lebensraum Wald!](#) Lesen Sie Spuren und entdecken die Wunder der Natur auf einer Fortbildung zur Artenbestimmung der Alfred Töpfer Akademie und dem Naturpark Lüneburger Heide

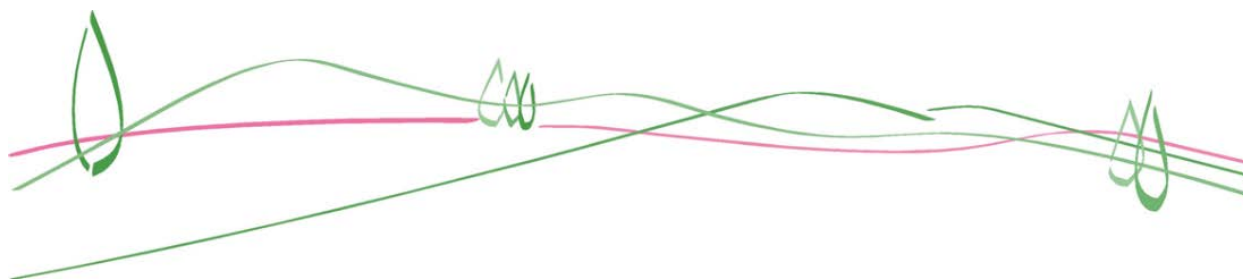
6. Mai 2018: Informieren Sie sich über den Naturparkregion Lüneburger Heide e.V. auf dem [Seniorentag](#) am Museum am Kiekeberg

28. Mai 2018 um 18.00Uhr: Besuchen Sie uns auf der öffentlichen [Mitgliederversammlung des Naturparks](#) in Westergellersen und lernen uns und unsere Aufgaben kennen

16. Juni 2018: Laufen Sie mit oder feuern Sie unser „Team Naturpark“ an, beim 1. [Lüneburger Heide Staffellauf](#) durch den Naturpark Lüneburger Heide

19. Juni 2018 um 18.00Uhr: Bringen Sie Ihre Projektideen und Fragen zur der öffentlichen Sitzung der **LEADER-Lokalen Aktionsgruppe** in Westergellersen ein. Weitere Infos unter www.naturpark-lueneburger-heide.de

10. November 2018: Engagieren Sie sich beim [12. Naturpark-Tag](#) für die Kulturlandschaft und entkusseln z.B. die Heide und Moore. Sprechen Sie uns gerne an!



Impressum

Naturparkregion Lüneburger Heide e.V.

Geschäftsstelle: Schloßplatz 6, 21423 Winsen (Luhe)

Tel: 04171 693-139

Mail: info@naturpark-lueneburger-heide.de

Der Naturpark im Internet www.naturpark-lueneburger-heide.de und bei [Facebook](#)

Broschüren, Karten und Kleinigkeiten im [Naturpark-Kiosk](#)

Fotos: © Naturpark Lüneburger Heide

Text und Gestaltung: Hilke Feddersen, Hanna Fenske, Simon Hagmann

Sollten Sie "Naturpark aktuell" nicht mehr erhalten wollen, senden Sie bitte eine kurze Info an:

newsletter-abmeldung@naturpark-lueneburger-heide.de