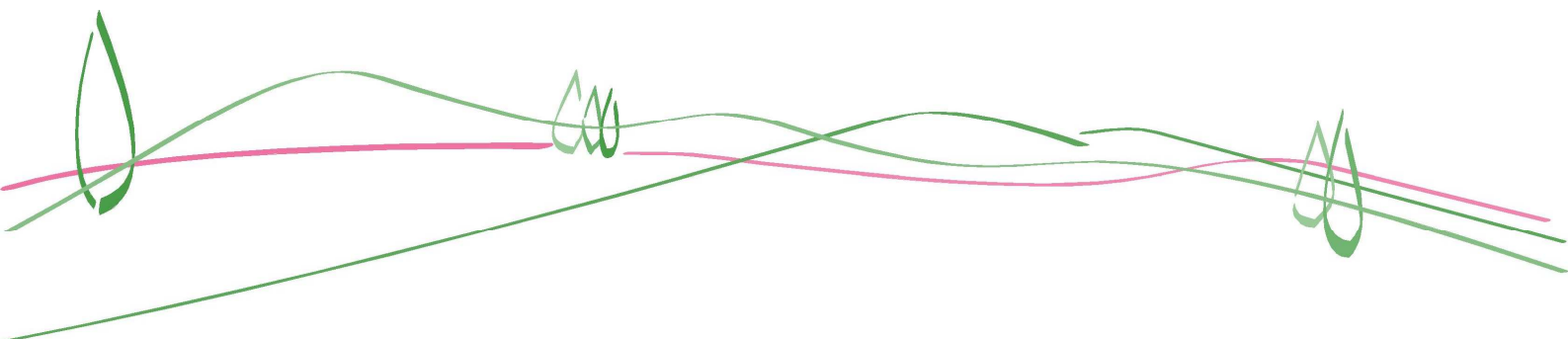


Naturpark aktuell

Juli 2013



Liebe Leserin, lieber Leser,

sechs Jahre war ich Regionalmanagerin im Naturpark Lüneburger Heide. Die Arbeit hat mir immer sehr viel Spaß gemacht. Aus ganz persönlichen Gründen habe ich mich entschieden, wieder nach Berlin zurückzuziehen und habe meine Arbeit im Naturpark zum 30.06.2013 beendet. Daher möchte ich das Vorwort des aktuellen Infobriefes, das eigentlich dem Naturpark-Vorsitzenden vorbehalten ist, nutzen, mich bei Ihnen zu verabschieden.

Ich habe gerne im Naturpark gelebt und gerne für den Naturpark gearbeitet. Es war eine sehr schöne Zeit für mich in der Heide! An dieser Stelle möchte ich mich ganz herzlich bei Ihnen allen für die gute Zusammenarbeit bedanken. Mit vielen von Ihnen habe ich intensiv an Projekten gearbeitet und gemeinsam Ideen entwickelt und umgesetzt. Anderen bin ich nur hin und wieder begegnet. Die Zusammenarbeit habe ich immer als sehr angenehm empfunden.

Ich wünsche mir, dass der Naturpark auch weiterhin so viele Unterstützer hat und viele weitere Unterstützer dazu gewinnt, da ich von der Naturpark-Idee, bei der die Region gemeinsam ihre Entwicklung vorantreibt, überzeugt bin.

Ich würde mich freuen, den einen oder anderen von Ihnen mal wieder zu begegnen, vielleicht, wenn ich zu Besuch in der Heide bin, oder auf der Grünen Woche in Berlin oder bei zufälligen Begebenheiten.

Für die Zukunft wünsche ich Ihnen persönlich und dem Naturpark Lüneburger Heide alles Gute!

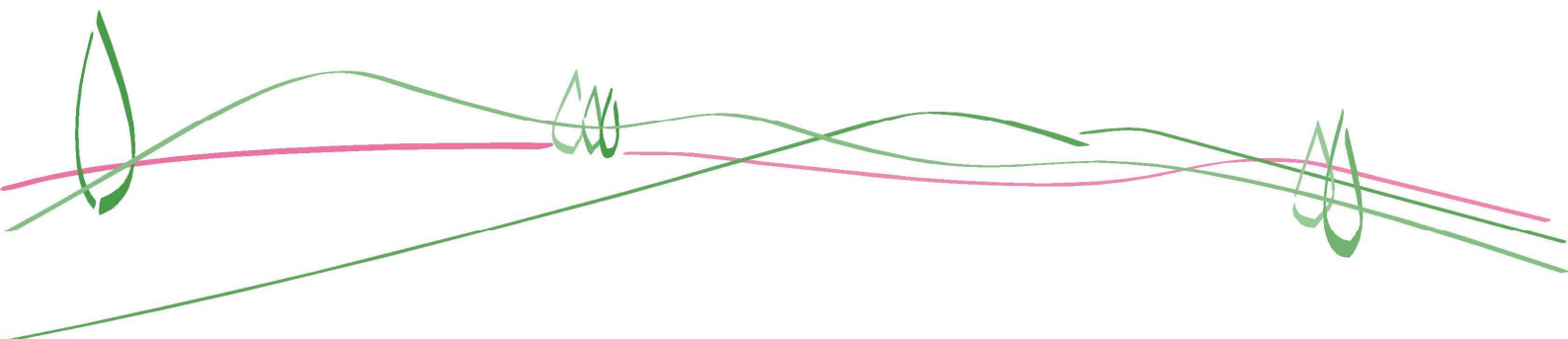
Nicola Roser

Seit dieser Saison wirbt ein Heide-Shuttle-Anhänger für den Naturpark Lüneburger Heide:



Aus dem Inhalt:

- 02 Naturpark-Sommercamp, Uhu Ben, eine Schwalbe macht noch keinen Sommer
- 03 Heide-Tag auf der Igs, unsere Naturpark-Botschafter



Viel Spaß beim Naturpark-Sommerncamp

An einem bunten Programm im Naturpark-Sommerncamp nehmen derzeit 21 Kinder aus der Region teil. Sie werden dabei von vier Studenten der Leuphana-Universität in Lüneburg und dem Naturpark-Mitarbeiter André Dierßen betreut. Quartier hat die Gruppe für sechs Tage im Naturcamp Egestorf bezogen.

Mit viel guter Laune und bei gutem Wetter haben die Kinder bisher den Bauernhof Menke in Hanstedt und den Barfußpark Egestorf besucht. Auch das Kochen mit der „tollen Knolle“ aus der Region stand schon auf dem Programm. In den nächsten Tagen geht es noch zur Ameisenausstellung nach Döhle, mit den Naturpark-Entdecker-Westen in den Wald, zu einem Besuch bei einem Schäfer und zur Vogelbeobachtung.

Wir danken schon jetzt allen Betreuern und ehrenamtlichen Helfern für ihren tollen Einsatz. Der Bingo-Umweltstiftung und der Sparkasse Harburg-Buxtehude danken wir für die große finanzielle Unterstützung.



Uhu Ben kommt wieder nach Döhle

Am Montag, 12.08.2013 kommt das Kaufland-Umweltmobil mit dem zahmen Uhu Ben wieder zur Ameisen-Erlebnisausstellung in Döhle. Während vormittags Schulklassen und Kindergartengruppen das Programm nutzen werden, kann ab 13.00 bis



17.00 Uhr jedermann das Umweltmobil und die Ameisenausstellung besuchen.

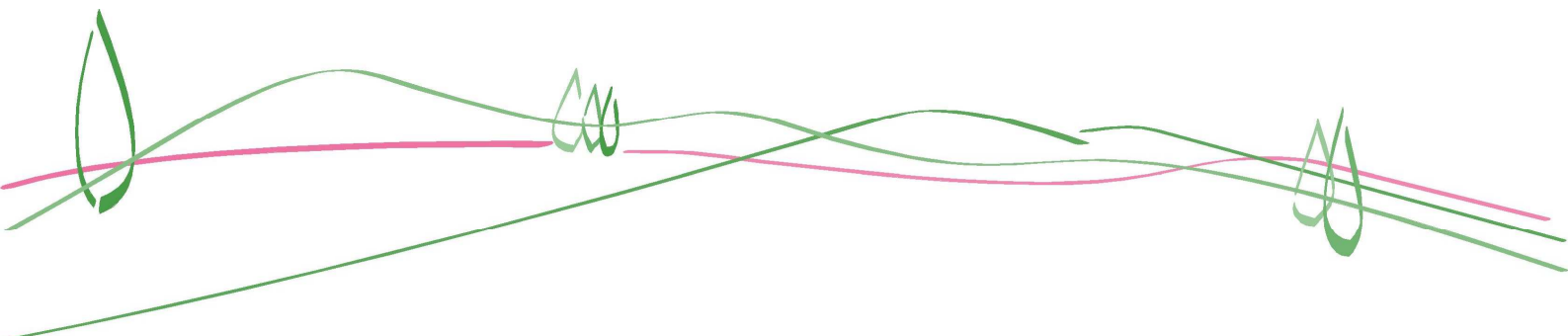


Das Programm des Umweltmobils informiert anschaulich und spielerisch über heimische Pflanzen und Tiere und gibt kleinen und großen Kindern Tipps, wie man die Natur selbst schützen und besser beobachten und verstehen kann.

Eine Schwalbe macht noch keinen Sommer

Seit einigen Monaten arbeitet der Naturpark an dem Projekt „Schwalbe macht noch keinen Sommer“, um die Populationen der Schwalben und der Mauersegler in der Region zu stabilisieren. In der Zeit wurden viele Schwalben gezählt und erfasst, Nisthilfen verteilt und erste Schwalbenhotels geplant.

Wer sich noch an dem Projekt beteiligen möchte, findet alle wichtigen Informationen unter: www.naturpark-lueneburger-heide.de. Wer z.B. Schwalben oder Mauersegler sieht, kann dies unter www.naturgucker.de eintragen oder in der Geschäftsstelle melden. Wer Schwalben bei sich auf dem Grundstück hat, kann kostenlose Nisthilfen erhalten. Auch Tipps für geeignete Standorte von Schwalbenhotels sind bis September gerne willkommen.



Heide-Tag auf der Internationalen Gartenschau

Seit dem 26. April 2013 präsentiert sich die Lüneburger Heide gemeinsam mit vier anderen Kulturlandschaften der Metropolregion Hamburg auf der Internationalen Gartenschau in Hamburg-Wilhelmsburg. Morgen, den 26.07.2013 findet auf dem Ausstellungsgelände der Kulturlandschaften der Heide-Tag statt.

Mit diesem Tag wird die Heideblütensaison auch in Hamburg eingeläutet. Es wird ein buntes Bühnenprogramm und einen Heide-Markt mit traditionellem Handwerk und regionalen Produkten geben. Auch der Naturpark Lüneburger Heide wird sich präsentieren. Das Programm gestalten u.a. die Heideköniginnen aus dem Naturpark, die Reppenstedter Danzläüüd und die Landfrauen.

Ein Höhepunkt wird die Verkündung der Siegerschnucke sein. Zwölf Schnucken, die von verschiedenen Künstlern aus der Heide gestaltet wurden, stehen als „Landschaftspflege-Trupp“ auf dem IGS-Gelände. Die Besucher hatten die Möglichkeit, die schönste Schnucke zu wählen.



Unsere Naturpark-Botschafter

Was haben die Moderatorin Alida Gundlach, die Landtagsabgeordnete Andrea Schröder-Ehlers und der Inhaber der Rossmann-Drogerie-Kette Dirk Rossmann gemeinsam? Sie sind Botschafter der

Naturparks Lüneburger Heide und beteiligen sich damit an der Kampagne „Mein Naturpark“.

Bereits im Jahr 2011 hatte der Verband Deutscher Naturparke (VDN) die Kampagne „Mein Naturpark“ gestartet. Ziel dieser Kampagne ist es, die Naturparke bei den Menschen, die in den Naturparken leben, aber auch bei der Politik bekannter zu machen. Eine Aktion dieser Kampagne ist die Gewinnung prominenter Naturpark-Botschafter aus Politik und Gesellschaft, die sich für ihren jeweiligen Naturpark stark machen.

Alida Gundlach, Andrea Schröder-Ehlers und Dirk Rossmann sind drei von inzwischen über 150 Naturpark-Botschaftern bundesweit. Zu diesen zählen u.a. auch Ministerpräsident Horst Seehofer, Bundesminister Hans-Peter Friedrich, die Börsen-Expertin Anja Kohl, der Biathlet Arnd Pfeiffer, die Sängerin Nicole und der Unternehmer Martin Kind. Sie alle haben sich für ihren Lieblingsnaturpark ausgesprochen.

Kennen Sie weitere bekannte Persönlichkeiten, die in unserem Naturpark leben? Dann helfen Sie uns dabei, weitere Naturpark-Botschafter zu gewinnen.

Mehr zu der Kampagne „Mein Naturpark“ und der Aktion „Naturpark-Botschafter“ erfahren Sie unter www.naturparke.de.

Alida Gundlach ((Moderatorin, Buchautorin und Gründerin vom tierwork e.V., Schirmherrin des Naturpark-Tages)



Ich lebe in der Heide und erhole mich gern im Naturpark Lüneburger Heide, weil ich hier eine einmalige Kulturlandschaft, tolle, lebendige Orte und besondere Menschen finde, die sich für die Natur und ihre Region einsetzen. Die Arbeit des Naturparks Lüneburger Heide ist sehr unterstützenswert, weil hier alle

Generationen miteinander verbunden und regionale Besonderheiten gefördert werden.

Mein Lieblingsort im Naturpark Lüneburger Heide ist die Töps Heide. Diese romantische Idylle beeindruckt mich durch das typische Landschaftsbild der Heide mit Schafstall und Bienenzäunen ... aber auch durch seine Ruhe und Weite. Hier kann ich noch völlig entspannt den Wolken am Himmel zusehen. Wundervoll!



Botschafterin für den Naturpark Lüneburger Heide - Andrea Schröder-Ehlers (Landtagsabgeordnete des Wahlkreises Lüneburg und Mitglied im Kreistag

Lüneburg)

Sprecherin der SPD-Fraktion im Niedersächsischen Landtag für die Bereiche Ländlicher Raum, Ernährung, Landwirtschaft, Verbraucherschutz und Demografie

„Ich schätze den Naturpark Lüneburger Heide südwestlich der Hansestadt Lüneburg als ein herausragendes Erholungsgebiet voller Vielfalt. Mit seinen alten Wäldern, Mooren und Heideflächen bietet er eine einzigartige Kulturlandschaft. Er ist wichtiger Lebensraum für seltene Tier- und Pflanzenarten und zugleich ein Wanderparadies direkt vor der Haustür.“

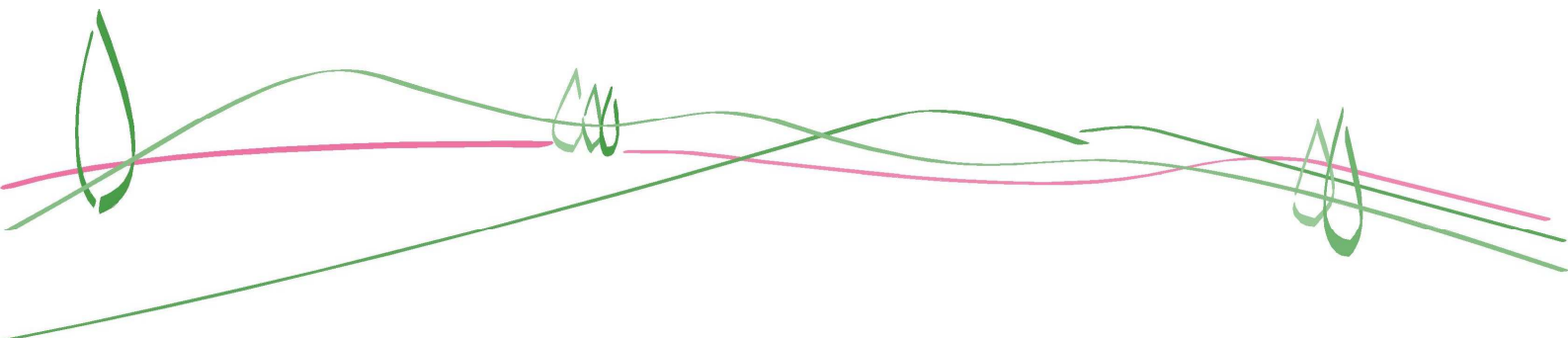
Mein Lieblingsort im Naturpark Lüneburger Heide ist der Pastor-Bode-Weg zwischen den idyllischen Ortschaften Wilsede und Döhle. Diesen schönen Wegabschnitt wandere ich besonders gerne entlang. Der Pastor-Bode-Weg folgt den Spuren des bekannten Pastors und Naturschützers Wilhelm Bode, der hier bei einer Wanderung seine Liebe zur Heidelandschaft entdeckt hat – was für mich absolut nachvollziehbar ist.

Botschafter für den Naturpark Lüneburger Heide - Dirk Rossmann (Gründer und Inhaber der Drogeriemarktkette)



"Der Naturpark Lüneburger Heide bewahrt eine der ältesten und schönsten Kulturlandschaften Europas. Ich bin den Verantwortlichen im Naturpark dankbar, dass die Heide durch den gezielten Einsatz von Schnuckenherden vor Verholzung geschützt und das romantische Bild des Heideschäfers erhalten wird."

Vor allem im Spätsommer, wenn die Heide blüht, sind für mich die Wege von Niederhaverbeck oder Oberhaverbeck nach Wilsede die schönsten Wanderpfade der Region. Auch wenn die Nordheide inzwischen diverse Wild- und Freizeitparks anbietet, ist und bleibt der Wilseder Berg mein absoluter Lieblingsort in der Heide. Er ist zwar nur 169 Meter hoch, aber das ist in der Heide schon etwas. Welch ein Blick! So weit, so tief, so bunt! Genau hier liegen Europa größte zusammenhängende Heideflächen mit dem wacholderbewachsenen Totengrund. Ich wandere hier schon seit vielen Jahren und kann es jedem Naturfreund nur empfehlen.



Impressum

Verein Naturparkregion Lüneburger Heide e.V.

c/o Landkreis Harburg

Schlossplatz 6, 21423 Winsen (Luhe)

Tel: 04171 | 693139;

Fax: 04171 | 687139

Mail: info@naturpark-lueneburger-heide.de

Vertretungsberechtigter Vorstand:

Hans-Heinrich Höper, Vorsitzender

Helma Spöring, stellv. Vorsitzende

Jürgen Krumböhmer, stellv. Vorsitzender

Bankverbindung:

Sparkasse Harburg-Buxtehude

BLZ 207 500 00, Nr. 60100336

Text und Gestaltung:

Nicola Roser



Gestalten Sie Ihre Region

.... und werden Sie Mitglied im Naturpark Lüneburger Heide!

Durch Ihre Mitgliedschaft im Naturpark unterstützen Sie den Entwicklungsprozess Ihrer Region.

Mitgliedsbeiträge für

- Natürliche Personen 50,00 €
- Juristische Personen 250,00 €

Weitere Informationen erhalten Sie in der Naturpark-Geschäftsstelle. Ein Beitrittsformular finden Sie unter:

<http://www.naturpark-lueneburger-heide.de/der-naturpark/der-traegerverein.html>

