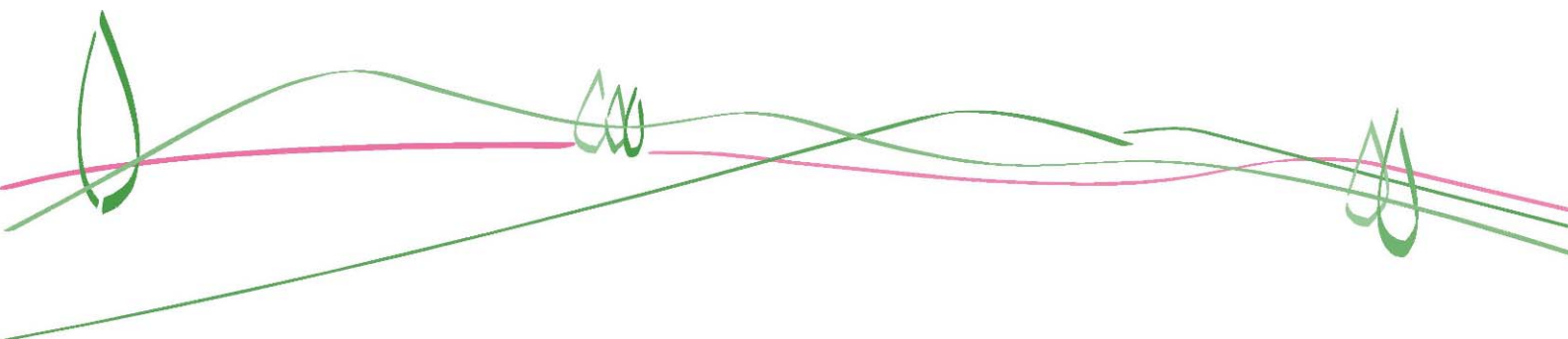


Naturpark aktuell

Dezember 2010 - Jahresrückblick



Vorwort

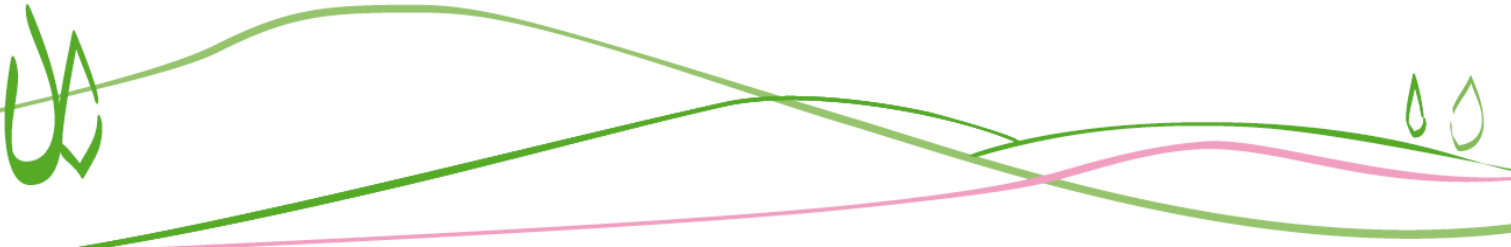
Liebe Leserin, lieber Leser,

„Naturpark Lüneburger Heide – Bunter als Du denkst“ lautet ein Motto des Naturparks. Dass dies zutrifft, zeigt auch wieder unser Rückblick auf das Jahr 2010. Es haben viele, verschiedene Aktivitäten stattgefunden: wichtige Gespräche, Informations- und Erfahrungsaustausche, förmliche Anlässe und ungezwungene Treffen. Eine Reihe von Ideen, Projekten und Aktionen wurde diskutiert, konkretisiert und umgesetzt: Naturwunder, regionaler Einkaufsführer, Naturpark-Begrüßungsschilder, Qualitätssicherung der Freizeitrouten, Naturpark-Tag.... Manches musste auch verworfen werden oder braucht noch etwas Zeit.

Und Eines zeigt der Jahresrückblick noch: der Naturpark Lüneburger Heide hat im wahrsten Sinne des Wortes viele Gesichter. Viele Menschen beteiligen sich an gemeinsamen Aktionen, entwickeln Ideen und setzen Projekte um. Wir danken allen, die die Arbeit des Naturparks Lüneburger Heide im Jahr 2010 tatkräftig unterstützt haben!

Hans-Heinrich Höper
Vorsitzender

*Bunter als Du
denkst!*



Jahresrückblick 2010

15. Jan.

Über 75 Helfer des 2. Heide-Elbe-Ultralaufes folgen der Einladung des Naturparks Lüneburger Heide zu einem Dankeschön-Abend und kommen in das Dörpshus von Bahlburg. Erste Kreisrätin Helma Spöring bedankt sich bei ihnen im Namen des Vorstandes.

Der 2. Heide-Elbe-Ultralauf hatte auf Initiative von Jürgen Meinberg am 04.10.2009 mit 450 Läufern stattgefunden. Über 200 Helfer hatten die Veranstaltung tatkräftig unterstützt. An dieser Stelle noch einmal herzlichen Dank an Jürgen Meinberg, Ulrike Marszk und allen anderen Helfern!



15. bis 24. Jan.

Herrmann Maack präsentiert seinen Schüttenhof Lübberstedt auf der Internationalen Grünen Woche in Berlin und den Naturpark Lüneburger Heide gleich mit. Eine Delegation aus dem Naturpark reist zum Niedersachsenabend nach Berlin.



19. April

Die Produktionsschule Soltau beginnt mit der Qualitätssicherung der Naturpark-Radrouten. Unter der Anleitung von Martin Loeken kontrollieren Jugendliche und junge Erwachsene 2x im Jahr die Wege und die Beschilderung.



20. April

Im Rathaus Schneverdingen treffen sich die Naturpark-Informationsstellen zum Erfahrungsaustausch.

Die Tourist-Information Lüneburg wird Anfang des Jahres die 15. Naturpark-Informationsstelle. Judith Peters nimmt als Leiterin das Schild von Hilke Feddersen entgegen.



1. Juni

In Rütters Gasthaus in Salzhausen treffen sich die Mitglieder des Naturparks zu ihrer 4. Jahresversammlung. Hans-Heinrich Höper wird als Vorsitzender wiedergewählt. Der Erste Kreisrat Rainer Rempe dankt ihm für seinen engagierten Einsatz für den Naturpark.



13. Juni

Südergellersen feiert mit 5.000 Besuchern den „Tag des offenen Dorfes“ und der Naturpark feiert mit. Samtgemeindebürgermeister Josef Röttgers und das Team der Naturpark-Geschäftsstelle informieren an einem Stand die Besucher über die Aktivitäten des Naturparks.



08. Juli

Christiane Philipps-Bauland und Nicola Scherer unterstützen als ILE-Regionalmanagement eine Zukunftswerkstatt für Wilsede und Haverbeck. Über 50 Einwohner liefern eine Menge Ideen u.a. zur Verbesserung des Ortsbildes und der touristischen Infrastruktur. Garnet Grünhagen entwickelt die Ideen gemeinsam mit den Bürgern weiter.



13. Juli

Das Heide-Pils wird angestoßen. Ein Teil des Erlöses des verkauften Bieres fließt seitdem in Projekte des Naturparks. Thomas Grünewald, Thorsten Johannes von der Getränke Ahlers GmbH und Bernd Henze von der Domkellerei Bardowick freuen sich über diese Kooperation.



13. Juli

Die Region eröffnet die neue Saison des Heide-Shuttles, der wieder vom 15.07 bis zum 15.10 auf drei Ringen seine Runden dreht. Bürgermeister Walter Kruse begrüßt hierzu viele Gäste aus dem gesamten Naturpark in Egestorf.

Wieder sind es rund 50.000 Fahrgäste, die den Heide-Shuttle im Jahr 2010 nutzen. Eine Fahrgastbefragung durch die Praktikantin Sabine Schempp liefert wertvolle Ergebnisse zur weiteren Verbesserung des Angebots.



12. August

Auf Initiative von Dierk Weinhold und Dr. Volkert Wiesner aus dem Umweltministerium (MU) findet eine Beratung mit Vertretern des Umweltministeriums, des Wirtschaftsministeriums und ihrer Institutionen sowie aus dem Naturpark statt. Gegenstand des Gesprächs ist die weitere Entwicklung des Naturparks. Das MU stellt der Region weitere Fördermittel in Aussicht.



August

Der Naturpark Lüneburger Heide startet das Projekt „Naturwunder im Naturpark“. Jan Brockmann und Norbert Rother spüren 125 Natur- und Kulturschätze auf, aus denen nun 30 ausgewählt und aufbereitet werden. Der Naturpark erhält 64.000 € Fördermittel aus dem Programm „Natur erleben“ für dieses Projekt.



01. September

Das Umweltmobil von Kaufland und des Verbandes Deutscher Naturparke macht bei der Ameisen-Erlebnis-Ausstellung in Döhle Station. Jörg Beck, Albrecht Trenz und KollegInnen sowie Uhu Ben begeistern 150 Kinder aus Egestorf und Neuenkirchen mit ihrem Programm und sensibilisieren sie für die heimische Natur und Umwelt.



03. September

Der Naturpark Lüneburger Heide gewinnt mit dem Heide-Shuttle den 2. Preis beim Fahrtziel Natur Award der Deutschen Bahn, des BUND, des NABU und des VCD. Hilke Feddersen, Helma Spöring und Thorsten Heitmüller nehmen die Auszeichnung von Jürgen Büchy (GF DB Vertrieb GmbH) entgegen. Insgesamt reist eine 7-köpfige Delegation aus dem Naturpark zur Preisverleihung nach Düsseldorf.



03. September

Im Rahmen der Preisverleihung hat der Imagefilm der Deutschen Bahn über den Naturpark und den Heide-Shuttle Premiere. Er wird seitdem im Internet gezeigt: www.bahn.de/regional/view/fzn/allgemein/fzn-award.shtml. Der Naturpark freut sich über die bundesweite Aufmerksamkeit. Marianne Draeger, Nicola Scherer und Hilke Feddersen sind die Protagonisten des Films.



Oktober

Es erscheint die Broschüre „Reisen in die Naturparke 2011“ des Verbandes Deutscher Naturparke. Gemeinsam mit Anna Wulf von der Tourist-Information Amelinghausen wurde die Anzeige des Naturparks Lüneburger Heide erarbeitet.



06. November

Über 30 Gästeführer kommen auf Einladung des Naturparks zu einem Erfahrungsaustausch nach Rolfsen. Brigitte Neven und Annedore Meyer berichten von ihren Erfahrungen mit Führungen im Barfußpark Egestorf. Benjamin Roolfs schildert die Vermarktungsmöglichkeiten für Gästeführer. Jan Brockmann unterstützt die Organisation und Durchführung des Treffens.



 30. November

Die ersten Naturpark-Begrüßungsschilder stehen und werden in Amelinghausen eingeweiht. Insgesamt werden 74 Schilder im gesamten Naturpark aufgestellt. Die örtlichen Bauhöfe helfen wieder kräftig mit.

Erster Kreisrat Jürgen Krumböhmer und Ulrich Mentz koordinieren das Projekt im Landkreis Lüneburg, der die Projektträgerschaft übernommen hat. Die GLL Lüneburg unterstützt das Projekt mit über 15.000 € Fördermitteln.



 Dezember

Der regionale Einkaufsführer des Naturparks Lüneburger Heide ist fast fertig. Über 40 Betriebe präsentieren sich in der Broschüre. Helen Schepers hat als Praktikantin im Naturpark den Einkaufsführer erarbeitet.



Wir konnten in unserem Jahresrückblick nicht Alle erwähnen, die den Naturpark Lüneburger Heide mit Ideen, Anregungen, ihrer ganz konkreten Mithilfe, ihrem Mitgliedsbeitrag oder auch durch konstruktive Kritik in den vergangenen Monaten unterstützt und Vieles gemeinsam mit uns bewegt haben. An dieser Stelle ALLEN ein herzliches Dankeschön!

Wir wünschen Ihnen und Ihren Familien ein besinnliches Weihnachtsfest und einen guten Rutsch in ein glückliches Jahr 2011. Wir freuen uns auf weitere tolle gemeinsame Aktionen im Naturpark Lüneburger Heide!



Impressum

Naturparkregion Lüneburger Heide e.V.

c/o Landkreis Harburg

Schlossplatz 6, 21423 Winsen (Luhe)

Tel: 04171 | 693139

Fax: 04171 | 687139

Mail: info@naturpark-lueneburger-heide.de

Vertretungsberechtigter Vorstand:

Hans-Heinrich Höper, Vorsitzender

Helma Spöring, stellv. Vorsitzende

Jürgen Krumböhrer, stellv. Vorsitzender

Bankverbindung:

Sparkasse Harburg-Buxtehude

BLZ 207 500 00, Nr. 60100336

Text und Gestaltung:

ILE-Regionalmanagement

Nicola Scherer

Landwirtschaftskammer Niedersachsen

Bezirksstelle Uelzen

Wilhelm-Seedorf-Str. 1-3, 29525 Uelzen

Vor-Ort erreichbar in der Naturpark-
Geschäftsstelle



Gestalten Sie Ihre Region

.... und werden Sie Mitglied im Naturpark Lüneburger Heide! Durch Ihre Mitgliedschaft im Naturpark unterstützen Sie den Entwicklungsprozess Ihrer Region.

Mitgliedsbeiträge für

- Natürliche Personen 50,00 €
- Juristische Personen 250,00 €

Weitere Informationen erhalten Sie in der Naturpark-Geschäftsstelle. Ein Beitrittsformular finden Sie unter:

<http://www.naturpark-lueneburger-heide.de/der-naturpark/der-traegerverein.html>



