

## Medieninformation

### Naturpark Lüneburger Heide

**Anschrift:** Naturparkregion Lüneburger Heide e.V.  
Schloßplatz 6  
21423 Winsen (Luhe)

**Name:**  
**Telefon:** 04171 693-139  
**Fax:** 04171 693-99139  
**E-Mail:** info@naturpark-  
lueneburger-heide.de

**Internet:** [www.naturpark-lueneburger-heide.de](http://www.naturpark-lueneburger-heide.de)  
[www.facebook.com/Naturpark.Lueneburger.heide/](https://www.facebook.com/Naturpark.Lueneburger.heide/)  
[www.instagram.com/naturparklueneburgerheide/de](https://www.instagram.com/naturparklueneburgerheide/de)

**Datum:** 11.11.2023

### Erfolgreicher 12. Naturpark-Tag trotz widrigen Wetterbedingungen und setzt starkes Zeichen für Schutz der Natur und Kulturlandschaft

*Naturpark Lüneburger Heide, 12. November 2023:* Trotz widriger Wetterbedingungen, die sich in anhaltendem Regen und einer Temperatur von lediglich sieben Grad Celsius zeigten, versammelten sich am vergangenen Wochenende mehr als 600 Naturbegeisterte aus nah und fern, um beim 12. Naturpark-Tag in der Lüneburger Heide aktiv für den Schutz und Erhalt der einzigartigen Natur und vielseitigen Kulturlandschaft einzutreten. Über 30 Aktionen in fast allen Kommunen des Naturparks standen auf dem Programm, die gemeinsam dazu beitrugen, die Region nachhaltig zu pflegen und zu stärken.

Eine zentrale Maßnahme während des Naturpark-Tags war das Entkusseln, bei dem die Landschaft von unerwünschtem Bewuchs befreit wurde. Insbesondere im Kerngebiet des Naturparks, dem Naturschutzgebiet Lüneburger Heide, engagieren sich zahlreiche Gruppen schon seit Jahrzehnten und haben zum Teil Patenschaften über Heide-Flächen der Stiftung Naturschutzpark Lüneburger Heide und Kommunen übernommen und pflegen diese zum Teil schon seit Jahrzehnten. Das Entnehmen der Baumschösslinge schafft essentielle Lebensräume für zahlreiche Tiere, die auf offenes Land angewiesen sind. Zudem trägt die Heide zur Bildung von Grundwasser und Bindung von CO<sub>2</sub> bei, was den Klimaschutz stützt und die Schönheit der weltbekannten Heidelandschaft fördert.

Neben dem Entkusseln wurden durch die vielen Gruppen zahlreiche weitere Aktionen durchgeführt, darunter Müllsammelaktionen sowie die Säuberung und Instandhaltung von Nistkästen, Wegweisungen und Informationsschildern. Anderenorts wurden Hecken gepflanzt und Obstbäume gepflegt. Die breite Beteiligung und das Engagement von mehr als 600 Menschen aus der Region verdeutlicht die starke Verbundenheit mit der Natur und Kultur im Naturpark Lüneburger Heide. „Besonders erfreulich ist die kontinuierliche



#### Mitglieder des geschäftsführenden Vorstandes:

Vorsitzender Olaf Muus, Samtgemeinde Hanstedt  
stellv. Vorsitzende Anke von Fintel, Landkreis Heidekreis  
stellv. Vorsitzende Inga Masemann, Landkreis Lüneburg

**Steuer Nr.** Finanzamt Winsen (Luhe): 50/270/04229

#### Bankverbindungen:

Sparkasse Harburg-Buxtehude  
IBAN DE26 2075 0000 0060 1003 36 | BIC NOLADE21HAM

Volksbank Lüneburger Heide eG  
IBAN DE23 2406 0300 2802 2823 00 | BIC GENODEF1NBU

Beteiligung von den Gruppen die sich zum Teil seit Jahrzehnten für die Landschaftspflege engagieren, die zahlreichen Erstteilnehmern die den Aufrufen zur Mithilfe und Anpacken gefolgt waren und die rege Teilnahme von Schülerinnen und Schülern nebst Eltern von den Naturpark- und undPartner-Schulen“ resümiert Naturparkgeschäftsführerin Hilke Feddersen. Am Vortag hatten die Schülerinnen und Schüler der Grundschule in Hanstedt bereits tatkräftig unterstützt, und in der kommenden Woche wird sich sogar die Bundeswehr den örtlichen Naturschutzaktivitäten in Bispingen noch anschließen.

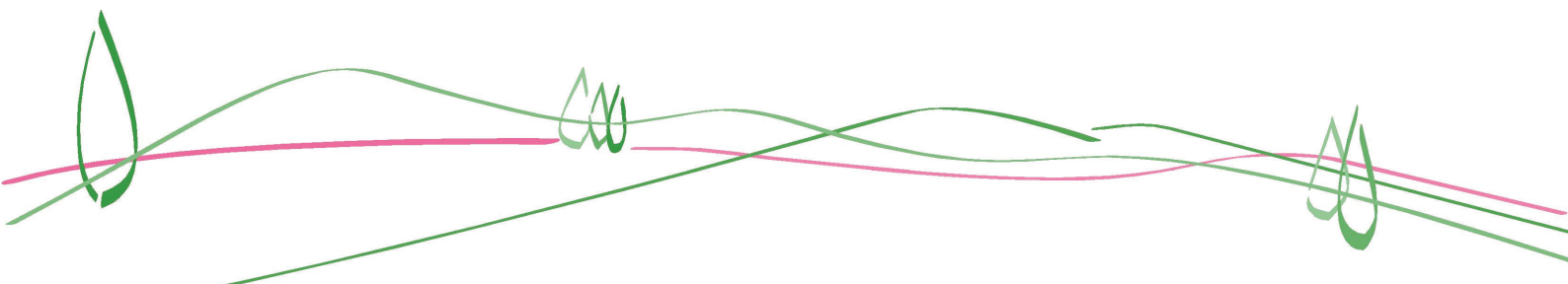
### **Aktivitäten in den Naturpark-Gemeinden:**

**Lüneburg:** In Amelinghausen, Soderstorf, und Rehlingen wurde intensiv an der Entkusselung von Heideflächen gearbeitet. Gemeinden, RegioKult eV, die Jugend-Feuerwehren packen seit vielen Jahren kräftig mit an. Auch wurden Obstbäume gepflanzt und gepflegt, Nisthilfen gereinigt und repariert und Müll gesammelt. In Barnstedt werden seit rund 10 Jahren Obstwiesen gepflegt, während in Südergellersen und Westergellersen sowohl Groß als auch Klein beim Entkusseln, Heckepflanzen und Landschaftspflegen aktiv waren.

**Harburg:** Am Brunsberg in Buchholz engagierten sich Menschen aller Altersgruppen beim Entkusseln. In Handeloh wurden Magerrasen und Heideflächen gepflegt, und es wurde reichlich Müll gesammelt. Die Garstedter Gruppe- organisiert durch die Naturpark-Grundschule Garstedt- stach in diesem Jahr als größte Gruppe heraus, da fast 100 Personen die Landschaft und Gärten pflegten. In Undeloh und Hanstedt stand das Entkusseln von Heideflächen und die Pflege der Orchideenwiese auf der Tagesordnung. In Gödenstorf und Lübberstedt wurden Obstalleen und Schachtöfen gepflegt, und in Salzhausen wurden Lebensräume für Insekten geschaffen.

**Heidekreis:** In Bispingen und Schneverdingen engagieren sich viele Gruppen seit Jahrzehnten in der Heidepflege auf den Flächen der Stiftung Naturschutzpark Lüneburger Heide. Diese Gruppen treffen sich in den Wintermonaten fast wöchentlich, um Kiefer- und Birkenschösslinge zu entfernen und sind ein Garant für ehrenamtliches Engagement in der Landschaftspflege. Auch die Neuenkirchner sind stete Partner des Aktionstages und waren beim Entkusseln aktiv, während sich die Soltauer bei der Pflege einer Obstwiese engagierten.

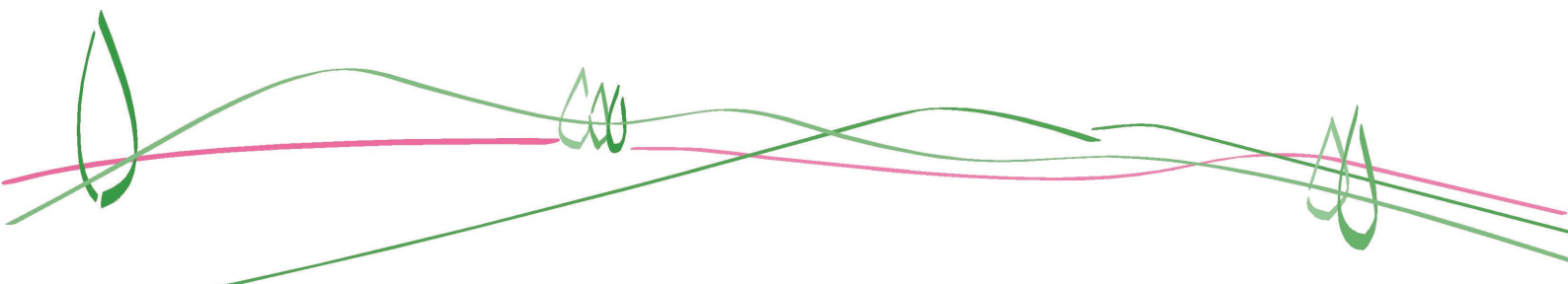
"Ich möchte allen Helferinnen und Helfern herzlich danken, die sich trotz der widrigen Witterungsbedingungen uneigennützig für unsere Naturparkregion eingesetzt haben. Ihr unermüdlicher Einsatz trägt maßgeblich dazu bei, unsere einzigartige Kulturlandschaft zu schützen und zu bewahren. Ohne Ihr Engagement sähe unsere Naturparkregion heute sicherlich anders aus. Der Naturpark-Tag ist nicht nur ein Tag des gemeinsamen Handelns, sondern auch ein starkes Zeichen für den Umweltschutz und die Verantwortung gegenüber unserer Heimat", so Olaf Muus, Vorsitzender des Vereins Naturparkregion Lüneburger Heide.



Die breite Beteiligung aus der Region und die Vielfalt der Aktionen verdeutlichen, dass der Naturpark-Tag nicht nur eine lokale Veranstaltung ist, sondern ein starkes „Herzessache Natur- Netzwerk“ schafft, das sich gemeinsam für den Naturschutz und die Kulturlandschaft einsetzt und somit einen nachhaltigen Beitrag zum Erhalt unserer Umwelt leistet. Für Interessierte, die dauerhaft mit anpacken wollen oder Patenschaften für Flächen übernehmen möchten, steht das Team Naturpark als Ansprechpartnerin unter [info@naturpark-lueneburger-heide.de](mailto:info@naturpark-lueneburger-heide.de) gern zur Verfügung. In Kooperation mit der Stiftung Naturschutzpark Lüneburger Heide, den Kommunen und Landkreisen sowie den vielen Gruppen und Akteuren im Naturpark Lüneburger Heide ist der Verein bemüht das Netz zum Erhalt und der Pflege der bedeutsamen Kulturlandschaft weiter zu fördern und auszubauen. Der nächste regionsweite Aktionstag ist am 9. November 2024. Mehr Bilder und Informationen zu den Aktionen und Möglichkeiten des Mitmachens sind unter [www.naturpark-tag.de](http://www.naturpark-tag.de) zu finden.

### Über den Naturpark Lüneburger Heide

Der Naturpark Lüneburger Heide ist Modellregion für nachhaltige Entwicklung und wird durch einen gemeinnützigen Verein getragen, in dem sich die drei Landkreise Harburg, Heidekreis und Lüneburg sowie alle Kommunen im Städtedreieck Lüneburg, Soltau und Buchholz engagieren. Die Aufgaben des Naturparks Lüneburger Heide reichen von der Förderung von Maßnahmen zur nachhaltigen, naturgebundenen Erholung über die regionale Wertschöpfung bis zur Stärkung der Bildungsarbeit für nachhaltige Entwicklung und Aktionen zur Pflege der Kulturlandschaft. Mit einem großen Netzwerk aus vielen Partnerinnen und Partnern setzt der Naturpark seine Aufgaben um. Weitere Infos zum Naturpark Lüneburger Heide, seinen Aufgaben und Angeboten finden Sie auf der Internetseite [www.naturpark-lueneburger-heide.de](http://www.naturpark-lueneburger-heide.de).



## Fotos

**Achtung: Die anliegenden Fotos dürfen nur in Zusammenhang mit dieser Pressemitteilung verwendet werden**

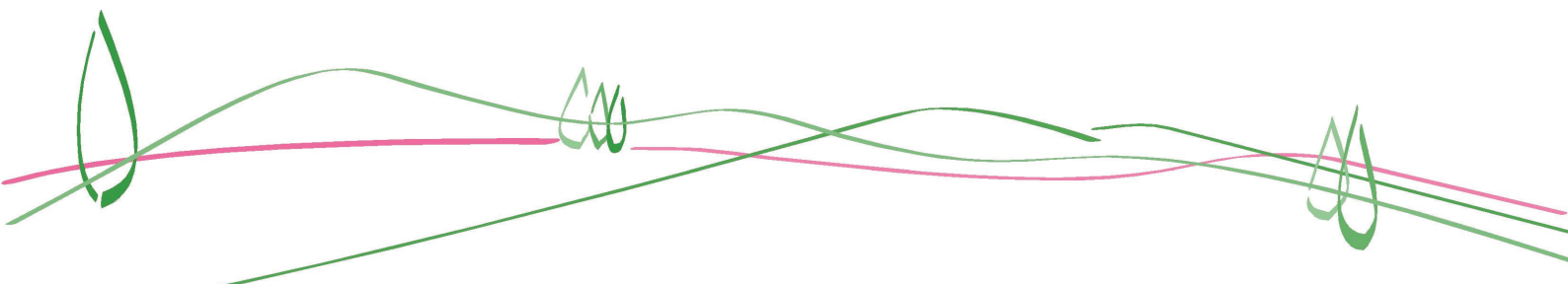
Fotos: Naturpark Lüneburger Heide



NP- Behringen Imker und Verkehrsverein entkusseln



NP Wanderfreunde , Naturpark Schule , Untere Naturschutzbehörde entkusseln am Brunsberg

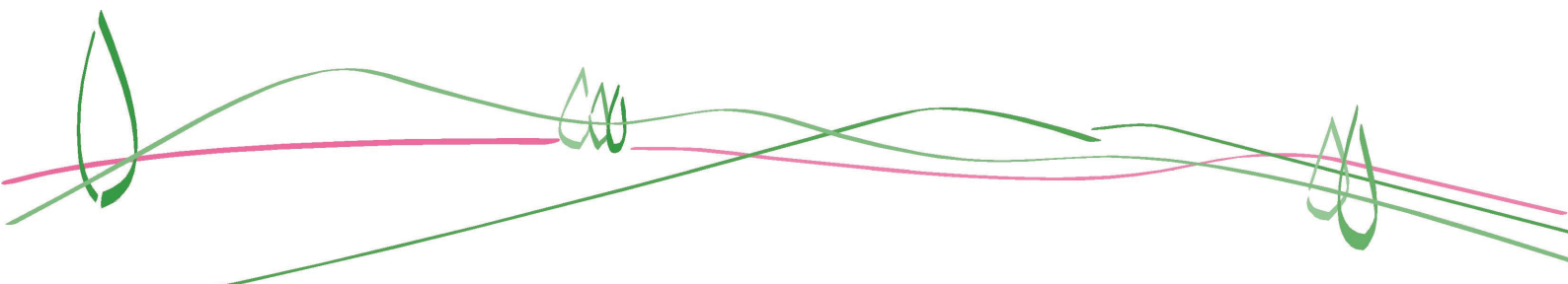




NP RegioKult entkusseln Rehrhofer Heide



NP NaturparkSchule Garstedt pflegt den Schulgarten (Foto ausdrücklich nur für Print in den Zeitungen)





NP Verein Heideblüte in der Osterheide



NP Gemeinde Südergellersen pflegt die Heide

