

Medieninformation

Naturpark Lüneburger Heide

Anschrift: Naturparkregion Lüneburger Heide e.V.
Schloßplatz 6
21423 Winsen (Luhe)

Name:
Telefon: 04171 693-139
Fax: 04171 693-99139
E-Mail: info@naturpark-
lueneburger-heide.de

Internet: www.naturpark-lueneburger-heide.de
www.facebook.com/Naturpark.Lueneburger.heide/
www.instagram.com/naturparklueneburgerheide/de

Datum: 06.11.2023

Hoher Besuch bei Einweihung von Deutschlands größter Naturpark-Schule

KGS Schneverdingen geht Kooperation mit Naturpark Lüneburger Heide ein

Schneverdingen, 3.11.2023 - Die festliche Stimmung war am vergangenen Freitag in der Aula der Kooperativen Gesamtschule Schneverdingen (KGS) förmlich greifbar. Ein Großteil des organisatorischen Aufwands für die feierliche Einweihung als 6. Naturpark-Schule in der Naturparkregion Lüneburger Heide wurde von den Schüler-Firmen der Schule übernommen, die auch das Catering sicherstellte. Eine verantwortungsvolle Aufgabe, denn zu den prominenten Gästen der Veranstaltung zählten unter anderem Bundestagsabgeordneter Lars Klingbeil (SPD), Landrat Jens Grote und Meike Moog-Steffens, Bürgermeistern der Stadt Schneverdingen. Die KGS Schneverdingen ist die einzige weiterführende Schule in der Stadt Schneverdingen und mit aktuell ca. 1.500 Schülerinnen und Schülern und 130 Kollegiums-Mitgliedern nun die größte Naturpark-Schule in Deutschland.

Mitbestimmung und die Übernahme von Verantwortung wird an dieser Schule überhaupt großgeschrieben. Dies zeigte sich schon dadurch, dass der Festakt von einer Neuntklässlerin souverän moderiert wurde. Das Schulorchester mit Unterstützung der Musikschule Heidekreis eröffnete den Reigen mit feierlichen Klängen. Zwei Klassen präsentierten beeindruckende Projekte, die verdeutlichten, was an dieser Schule bereits möglich ist. Die Klasse 6g ist beispielsweise dabei, 2.500 Buchen und Eichen auf einer nahegelegenen Fläche zu pflanzen, wovon bereits 1.200 erfolgreich gepflanzt wurden. Die Klasse 8r hat Plastikmüll gesammelt, sortiert und mithilfe eines eigenen Schredders zu Pellets verarbeitet, die für die Herstellung neuer Produkte wiederverwendet werden können. Diese Projekte sind nur ein kleiner Teil der vielfältigen Initiativen, die im Rahmen der Bildung für nachhaltige



Mitglieder des geschäftsführenden Vorstandes:

Vorsitzender Olaf Muus, Samtgemeinde Hanstedt
stellv. Vorsitzende Anke von Fintel, Landkreis Heidekreis
stellv. Vorsitzende Inga Masemann, Landkreis Lüneburg

Steuer Nr. Finanzamt Winsen (Luhe): 50/270/04229

Bankverbindungen:

Sparkasse Harburg-Buxtehude
IBAN DE26 2075 0000 0060 1003 36 | BIC NOLADE21HAM

Volksbank Lüneburger Heide eG
IBAN DE23 2406 0300 2802 2823 00 | BIC GENODEF1NBU

Entwicklung (BNE) an der Schule umgesetzt werden. Die Auszeichnung als Naturpark-Schule wird dazu beitragen, dass noch mehr solcher Projekte entstehen.

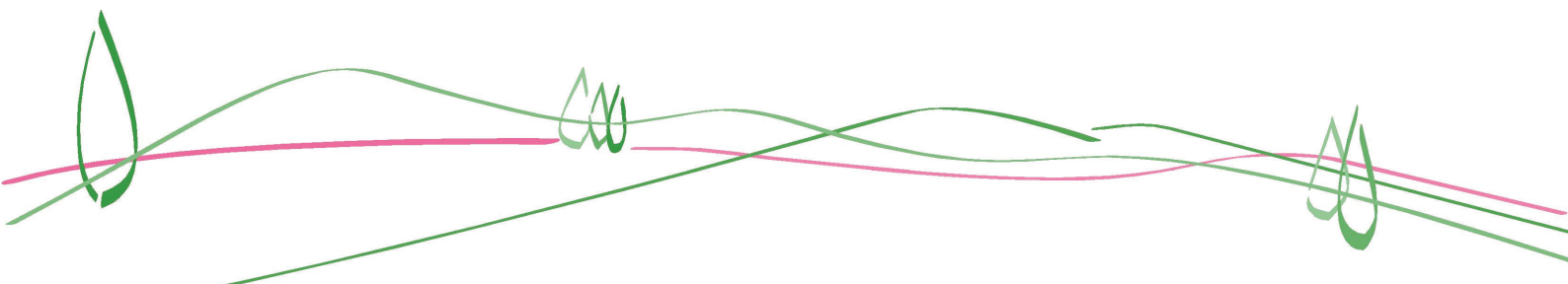
Das bundesweit existierende Kooperationsprogramm "Naturpark-Schule" vergibt die Auszeichnung durch den Dachverband deutscher Naturparke (VDN) und füllt sie vor Ort durch den Naturpark mit Leben. Die Kooperation zwischen der Schule, dem Naturpark Lüneburger Heide und dem Schulträger, dem Landkreis Heidekreis, ist zunächst auf fünf Jahre angelegt. Sie fördert das Lernen in unmittelbarer Nähe zur Natur, ermöglicht Projekte und Entdeckungen in der Naturparkregion, sensibilisiert für die Belange und komplexen Zusammenhänge von Natur, Kultur und Wirtschaft und zeigt Handlungsmöglichkeiten auf. Naturpark-Schule zielt darauf ab, nicht nur Umweltinformation zu vermitteln, sondern den Prozess der Bildung für nachhaltige Entwicklung zu fördern, bei dem mit Herz, Kopf und Hand gelernt wird.

Nach einem musikalischen Beitrag des Schulorchesters brachte Landrat Jens Grote das Ziel der Naturpark-Schule-Kooperation treffend auf den Punkt: "Ich wünsche mir, dass alle Kinder der Schule Gelegenheit bekommen, die Natur vor der Haustür zu erleben."

Lars Klingbeil sprach insbesondere die Schülerinnen und Schüler an: "Ich finde bemerkenswert, was die Schülerinnen und Schüler hier an der KGS Schneverdingen alles lernen. Hier wird nicht nur das Mathematikbuch durchgebüffelt, sondern ihr lernt auch, schon in jungen Jahren gesellschaftliche Verantwortung zu übernehmen. Ihr sorgt mit eurem Einsatz dafür, dass das Leben hier vor Ort für alle besser wird."

Auch Meike Moog-Steffens lobte das Engagement der Schule und freute sich über die neue Kooperation: „Gerade an der KGS Schneverdingen ist Lernen wirklich Erfahrung, nicht nur Information. Es ist gut und folgerichtig, dass die Schule nun Naturpark-Schule wird.“

Die Kooperation erstreckt sich aufgrund der hohen Schüler:innenanzahl zunächst auf die Sekundarstufe I (Jahrgangsstufen 5-10) der Schule. Annika Drews-Shambroom, die für diese Kooperation beim Naturpark verantwortlich ist, erklärte, dass es jedoch ein Ziel sei, dass in Zukunft alle Schülerinnen und Schüler einmal im Schuljahr an einer Aktion mit Naturpark-Bezug im Kontext der Bildung für nachhaltige Entwicklung teilnehmen. Dazu trägt auch die Kreissparkasse Soltau durch ihre finanzielle Unterstützung des Naturpark-Schule-Netzwerkes im Heidekreis bei, welches nun aus der Grund- und Oberschule Neuenkirchen und der KGS Schneverdingen besteht.

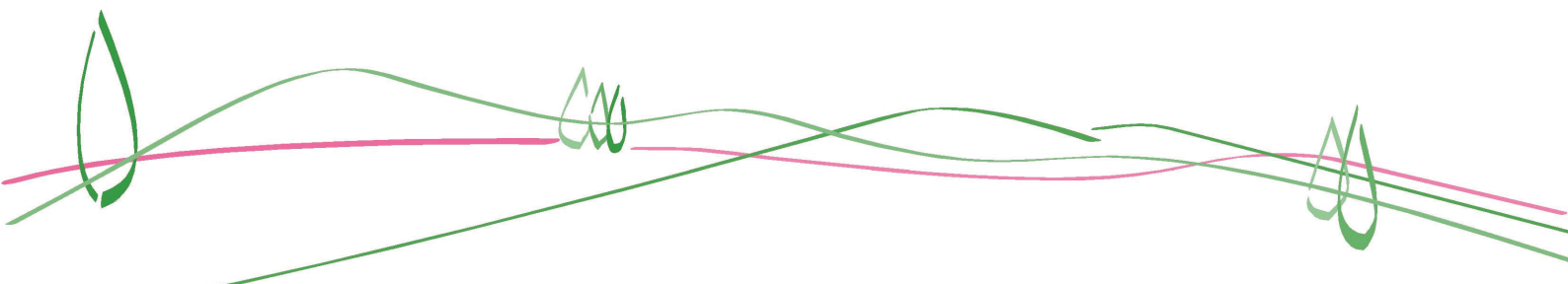


Die Naturpark-Schule-Urkunde und -Plakette wurden von Anke von Fintel, der stellvertretenden Vorsitzenden des Naturparks an Marc Wellmann, den Initiator der Kooperation von Seiten der Schule, überreicht. Der Fachbereichsleiter für Naturwissenschaften freute sich sehr über die Auszeichnung und hofft, dass durch diese Kooperation nun noch mehr Möglichkeiten für fachübergreifende Aktionen und Projekte entstehen. Denn nur so würden die Schülerinnen und Schüler lernen, mit den komplexen Herausforderungen einer nachhaltigen Entwicklung umzugehen.

Bevor die Gäste die von der Schülerfirma liebevoll zubereiteten Snacks genießen durften, beendete die Schulband mit „Eye of the Tiger“ stimmungsvoll den offiziellen Teil der Veranstaltung.

Über den Naturpark Lüneburger Heide

Der Naturpark Lüneburger Heide ist Modellregion für nachhaltige Entwicklung und wird durch einen gemeinnützigen Verein getragen, in dem sich die drei Landkreise Harburg, Heidekreis und Lüneburg sowie alle Kommunen im Städtedreieck Lüneburg, Soltau und Buchholz engagieren. Die Aufgaben des Naturparks Lüneburger Heide reichen von der Förderung von Maßnahmen zur nachhaltigen, naturgebundenen Erholung über die regionale Wertschöpfung bis zur Stärkung der Bildungsarbeit für nachhaltige Entwicklung und Aktionen zur Pflege der Kulturlandschaft. Mit einem großen Netzwerk aus vielen Partnerinnen und Partnern setzt der Naturpark seine Aufgaben um. Weitere Infos zum Naturpark Lüneburger Heide, seinen Aufgaben und Angeboten finden Sie auf der Internetseite www.naturpark-lueneburger-heide.de.



Fotos

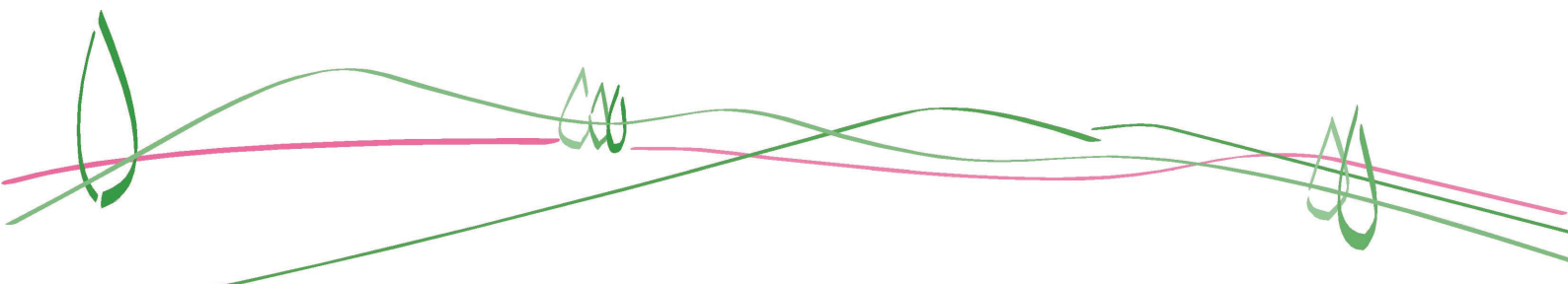
Achtung: Die Fotos dürfen nur in Zusammenhang mit dieser Pressemitteilung verwendet werden.



Marc Wellmann (KGS Schneverdingen) nimmt von Anke von Fintel (Vorstand Naturpark Lüneburger Heide) die Plakette und Auszeichnung entgegen. Es gratulierten (von links) Hilke Feddersen (Naturpark), Lars Klingbeil, Schülerin Philine Meins, Annika Drews-Shambroom (Naturpark), Jens Grote und Meike Moog-Steffens. Statt Blumen gab es einen Pflaumenbaum für den Schulgarten. Foto: Böhme-Zeitung



Schüler:innen posieren in ihren neuen „Naturpark-Entdecker-Westen“ mit ihrem Schul-Maskottchen, der Heidschnucke Sigi. Foto: Naturpark Lüneburger Heide





Sehr professionell moderiert wurde die Veranstaltung von Neuntklässlerin Philine Meins.
Foto: Naturpark Lüneburger Heide

