

Medieninformation

Naturpark Lüneburger Heide

Anschrift: Naturparkregion Lüneburger Heide e.V.
Schloßplatz 6
21423 Winsen (Luhe)

Name:
Telefon: 04171 693-139
Fax: 04171 693-99139
E-Mail: info@naturpark-
lueneburger-heide.de

Internet: www.naturpark-lueneburger-heide.de
www.facebook.com/Naturpark.Lueneburger.heide/
www.instagram.com/naturparklueneburgerheide/de

Datum: 22.03.2023

Warum in die Ferne schweifen...

Beim Naturpark-Sommercamp die Natur vor der Haustür erleben

Das „Naturpark-Elemente-Camp“ findet dieses Jahr zum zweiten Mal statt und bietet Kindern und Jugendlichen ein abwechslungsreiches Ferienprogramm.

Wer sich schon gefragt hat, wie er oder sie die Sommerferien verbringen soll, kann sich auf eine Woche Spaß und Abenteuer im Naturpark-Elemente-Camp freuen.

Das Camp findet vom 24. bis 28. Juli in Kooperation mit dem NaturCampus Bockum bei Rehlingen/Amelinghausen statt und bietet eine Woche spannendes Programm. Der Kern des Naturpark Elemente Camps, sind die direkten Erfahrungen in und mit der Natur. „Es ist wichtig, dass Kinder und Jugendliche ihre Selbstwirksamkeit und ihre Kompetenzen in einer Gruppe ausprobieren und erleben können. Das geht besonders gut durch Erfahrungen mit den Elementen der Natur, ob beim Feuermachen, Dinge bauen, oder gemeinsam draußen spielen“, erläutert Annika Drews-Shambroom, Projektleiterin für Bildung beim Naturpark Lüneburger Heide. Damit beschreibt sie den Charakter der Camp-Woche. Gemeinsam anpacken, sich dreckig machen, zusammen mit Gleichaltrigen eine schaffende und erforschende Zeit zu erleben ist hier angesagt. Es geht also um Naturerfahrung und die Stärkung persönlicher Kompetenzen durch viele Hands-On-Aktivitäten und die auf Eigenverantwortlichkeit ausgerichtete Atmosphäre in der Gruppe. Vom Feuermachen über Handwerkliches mit Naturmaterialien bis zur Fahrradtour in die Region ist alles dabei. Erfahrene Pädagog:innen begleiten die Gruppe jederzeit.

Mitmachen können Kinder und Jugendliche zwischen 11 und 14 Jahren aus den Landkreisen Harburg, Heidekreis und Lüneburg. Die Teilnahme kostet inklusive Unterkunft und Verpflegung

Mitglieder des geschäftsführenden Vorstandes:

Vorsitzender Olaf Muus, Samtgemeinde Hanstedt
stellv. Vorsitzender Oliver Schulze, Landkreis Heidekreis
stellv. Vorsitzende Inga Masemann, Landkreis Lüneburg

Steuer Nr. Finanzamt Winsen (Luhe): 50/270/04229

Bankverbindungen:

Sparkasse Harburg-Buxtehude
IBAN DE26 2075 0000 0060 1003 36 | BIC NOLADE21HAM

Volksbank Lüneburger Heide eG
IBAN DE23 2406 0300 2802 2823 00 | BIC GENODEF1NBU

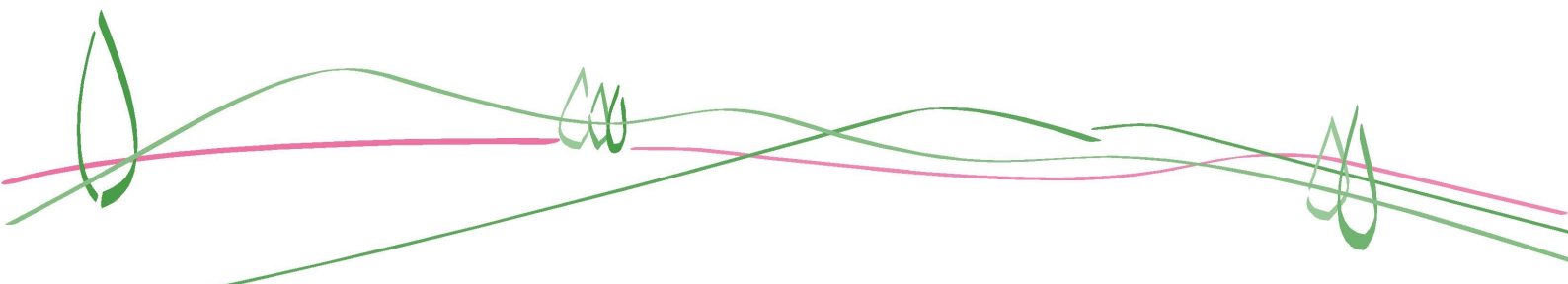


190 Euro pro Kind. Die Ausrichtung des Naturpark Elemente Camps wird von der BINGO-Umweltstiftung und den Stadtwerken Buchholz gefördert.

Eine Anmeldung ist ab sofort möglich. Die Teilnehmer:innenzahl ist auf 15 beschränkt. Alle weiteren Informationen und die Möglichkeit zur Anmeldung finden Interessierte unter www.naturpark-sommercamp.de. Für Fragen steht Annika Drews-Shambroom unter der Telefonnummer 04171/693-9786 (mittwochs und donnerstags) oder per Mail an annika.drews-shambroom@naturpark-lueneburger-heide.de zur Verfügung.

Über den Naturpark Lüneburger Heide

Der Naturpark Lüneburger Heide ist Modellregion für nachhaltige Entwicklung und wird durch einen gemeinnützigen Verein getragen, in dem sich die drei Landkreise Harburg, Heidekreis und Lüneburg sowie alle Kommunen im Städtedreieck Lüneburg, Soltau und Buchholz engagieren. Die Aufgaben des Naturparks Lüneburger Heide reichen von der Förderung von Maßnahmen zur nachhaltigen, naturgebundenen Erholung über die regionale Wertschöpfung bis zur Stärkung der Bildungsarbeit für nachhaltige Entwicklung und Aktionen zur Pflege der Kulturlandschaft. Mit einem großen Netzwerk aus vielen Partnerinnen und Partnern setzt der Naturpark seine Aufgaben um. Weitere Infos zum Naturpark Lüneburger Heide, seinen Aufgaben und Angeboten finden Sie auf der Internetseite www.naturpark-lueneburger-heide.de.



Foto



Gemeinsam den Naturpark und seine Besonderheiten erleben – beim Naturpark Elemente Sommercamp 2023. © Naturpark Lüneburger Heide

