

## Medieninformation

Naturpark Lüneburger Heide

**Anschrift:** Naturparkregion Lüneburger Heide e.V.  
Schloßplatz 6  
21423 Winsen (Luhe)

**Name:**  
**Telefon:** 04171 693-139  
**Fax:** 04171 693-99139  
**E-Mail:** info@naturpark-  
lueneburger-heide.de

**Internet:** [www.naturpark-lueneburger-heide.de](http://www.naturpark-lueneburger-heide.de)  
[www.facebook.com/Naturpark.Lueneburger.heide/](https://www.facebook.com/Naturpark.Lueneburger.heide/)  
[www.instagram.com/naturparklueneburgerheide/de](https://www.instagram.com/naturparklueneburgerheide/de)

**Datum:** 10.10.2022

## Zweite Runde „Do it yourself“ mit Philip

Naturpark Lüneburger Heide bietet Workshops zu Nachhaltigkeitsthemen an – vom effizienten Heizen über plastikfrei Leben bis zum Geschenke Nähen mit Stoffresten

Im Frühjahr und Frühsommer hatte der Naturpark Lüneburger Heide bereits ein erstes Programm mit Workshops zu Nachhaltigkeitsthemen aufgelegt, nun geht es in die zweite Runde. Neben dem neuen Thema „Heizen mit Holz“ werden auch zwei Workshops nachgeholt, die im Frühjahr nicht stattfinden konnten.

Die Reihe „Nachhaltigkeit selber machen“ richtet sich an Groß und Klein ab zehn Jahren. Sie soll zeigen, wie leicht es im Alltag ist, nachhaltiger zu leben, und wie kreativ das sein kann. Gemeinsam mit Kooperationspartner:innen setzt der Naturpark die Reihe um. „Damit Ideen ausgetauscht werden können, ist der Workshop-Charakter genau das richtige“, findet Philip Hansen, der die Veranstaltungen vom Naturpark aus betreut. „Und wenn sich dabei auch noch Menschen kennenlernen, die auf der gleichen Wellenlänge sind, umso besser.“

Geplant ist folgendes:

Am Donnerstag, dem 27. Oktober, geht es von 16.30-18 Uhr auf dem Hof an den Teichen in Lüneburg, Heiligenthaler Straße 1, um das Thema „**Richtig effizient heizen!**“ Die Teilnehmer:innen stellen dabei auch selbst Kaminanzünder her. Als Kooperationspartner vor Ort ist Schornsteinfegermeister Mangnus Werner. Gemeinsam werden die Anwesenden den Grundofen des Kaminraumes beim Hof an den Teichen anfeuern. Es gibt Informationen über verschiedene Holzarten und ihre Brandeigenschaften, über sparsames Heizen mit Holz und



**Mitglieder des geschäftsführenden Vorstandes:**  
Vorsitzender Olaf Muus, Samtgemeinde Hanstedt  
stellv. Vorsitzender Oliver Schulze, Landkreis Heidekreis  
stellv. Vorsitzende Inga Masemann, Landkreis Lüneburg  
**Steuer Nr.** Finanzamt Winsen (Luhe): 50/270/04229

**Bankverbindungen:**  
Sparkasse Harburg-Buxtehude  
IBAN DE26 2075 0000 0060 1003 36 | BIC NOLADE21HAM  
Volksbank Lüneburger Heide eG  
IBAN DE23 2406 0300 2802 2823 00 | BIC GENODEF1NBU

über Emissions- und Feinstaubminderung. Wer hat, kann für das Herstellen der Feueranzünder Kerzenwachsreste mitbringen.

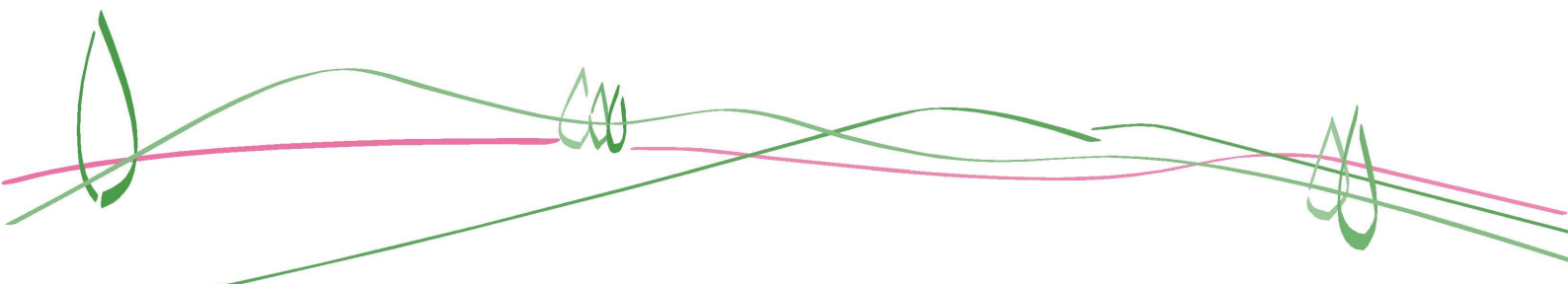
Samstag, der 5. November, steht von 10 bis 12.30 Uhr unter dem Motto „**Plastikfrei leben**“. Im Geidenhof in Hanstedt, Buchholzer Straße 1, wird Dagmar Penzlin vom Verein „Klimafair leben“ Selbermachtipps vorstellen. Mit ihnen kann jeder einzelne mithelfen, die Plastikflut, die sich inzwischen überall in der Umwelt und in den Meeren finden lässt, zu reduzieren. Im Mitmach-Teil des Workshops geht es um alte Hausmittel wie Zitronensäure, Waschsoda, Natron, Kernseife oder Essig. Sie helfen, plastikverpackte Produkte zu vermeiden und zugleich biologisch abbaubare Substanzen zu nutzen. Dadurch wird der eigene Haushalt umweltfreundlicher und sogar kostengünstiger.

Gemeinsam probieren die Teilnehmer:innen Rezepte für Spülmaschinenpulver, Klarspüler und Badreiniger aus. Wer mitmachen will, sollte diverse Dinge dabei haben: eine leere Flasche mit Schraubverschluss, eine leere Sprühflasche, leere Gläser mit Schraubverschlüssen, zwei Esslöffel und einen Teelöffel, eine Schüssel und einen Trichter sowie ein Geschirrtuch.

Ebenfalls am 5. November und perfekt für den, der Lust auf kreative Weihnachtsgeschenke hat, gibt es unter dem Titel „**Schöne Dinge selber machen**“ einen Workshop zum Näh-Upcycling mit gebrauchten Stoffen. Er findet von 14 bis 18 Uhr in der Kulturstellmacherei in Schneverdingen, Oststraße 31, statt.

An diesem Samstag kann von einer Tasche, einem Feder- oder Rollmäppchen bis hin zur Wimpelkette oder einem Brotkorb vieles hergestellt werden. Alles passiert unter der fachkundigen Leitung der passionierten Waldorflehrerin Ute Warnecke. Wer mitmachen will, sollte gebrauchte, auch gerne feste Stoffe von alten Hosen, und Nähutensilien mitbringen. Etwas Näherfahrung sollte vorhanden sein. Wer keine Nähmaschine hat, sollte das bei der Anmeldung angeben.

Naturpark-Mitarbeiter Philip Hansen nimmt die Anmeldungen, die alle Interessierten formlos per Mail an ihn richten können, entgegen: [philip.hansen@naturpark-lueneburger-heide.de](mailto:philip.hansen@naturpark-lueneburger-heide.de). Wer Fragen hat, kann sich ebenfalls an ihn wenden oder unter der Telefonnummer 04171/693-9786 den Naturpark anrufen. Bei allen Angeboten freuen sich die Organisatoren über eine Spende. Unter Umständen wird für zur Verfügung gestelltes Material ein kleiner Kostenbeitrag fällig.



## Über den Naturpark Lüneburger Heide

Der Naturpark Lüneburger Heide ist Modellregion für nachhaltige Entwicklung und wird durch einen gemeinnützigen Verein getragen, in dem sich die drei Landkreise Harburg, Heidekreis und Lüneburg sowie alle Kommunen im Städtedreieck Lüneburg, Soltau und Buchholz engagieren. Die Aufgaben des Naturparks Lüneburger Heide reichen von der Förderung von Maßnahmen zur nachhaltigen, naturgebundenen Erholung über die regionale Wertschöpfung bis zur Stärkung der Bildungsarbeit für nachhaltige Entwicklung und Aktionen zur Pflege der Kulturlandschaft. Mit einem großen Netzwerk aus vielen Partnerinnen und Partnern setzt der Naturpark seine Aufgaben um. Weitere Infos zum Naturpark Lüneburger Heide, seinen Aufgaben und Angeboten finden Sie auf der Internetseite [www.naturpark-lueneburger-heide.de](http://www.naturpark-lueneburger-heide.de).

