

## Medieninformation

### Naturpark Lüneburger Heide

**Anschrift:** Naturparkregion Lüneburger Heide e.V.  
Schloßplatz 6  
21423 Winsen (Luhe)

**Name:**  
**Telefon:** 04171 693-139  
**Fax:** 04171 693-99139  
**E-Mail:** info@naturpark-  
lueneburger-heide.de

**Internet:** [www.naturpark-lueneburger-heide.de](http://www.naturpark-lueneburger-heide.de)  
[www.facebook.com/Naturpark.Lueneburger.heide/](https://www.facebook.com/Naturpark.Lueneburger.heide/)  
[www.instagram.com/naturparklueneburgerheide/de](https://www.instagram.com/naturparklueneburgerheide/de)

**Datum:** 26. Juli 2021

## LEADER-Naturparkregion beschließt drei neue Projekte mehr als 70 Projekte mit LEADER Fördermitteln

Die LEADER-Naturparkregion Lüneburger Heide bringt erneut 70.000 € an EU-Mittel in die Region und fördert damit nun insgesamt mehr als 70 Projekte.

Kurz vor den Ferienzeit erhalten drei Projektträger:innen die guten Nachrichten von der Lokalen Aktionsgruppe, dem Entscheidungsgremium der LEADER-Region Naturpark Lüneburger Heide: Sie bekommen LEADER-Fördermittel zur Unterstützung ihrer Projekte. Auf der 21. Sitzung der Lokalen Aktionsgruppe stellten die drei Antragsteller:innen ihre Projektideen vor und erläuterten wie diese sich positiv auf die Naturparkregion Lüneburger Heide auswirken werden. Das digitale Format der Sitzung hinderte sie nicht daran, mit Begeisterung und Motivation für ihre Projekte zu werben.

Das Projekt „Hofladen Hankemeyer“ in Hörpel /Bispingen möchte für die Vermarktung der hofeigenen Erzeugnisse und weiterer regionaler Produkte Verkaufsräume schaffen. Um ein kontaktloses sowie das „Rund um die Uhr“ Einkaufen zu ermöglichen, soll außerdem ein Warenautomat installiert werden. Für dieses Projekt werden 20.800 Euro LEADER-Fördermittel eingesetzt.

Die Samtgemeinde Hanstedt will mit Mitteln der LEADER Region das „Tourismuskonzept Samtgemeinde Hanstedt“ erarbeiten. Ziel der Maßnahme ist, die Zusammenarbeit der drei Tourismus- und Verkehrsvereine Hanstedt, Egestorf und Undeloh zu bündeln und zu professionalisieren. Die LEADER-Region unterstützt das Projekt mit 7.200 Euro.



#### Mitglieder des geschäftsführenden Vorstandes:

Vorsitzender Olaf Muus, Samtgemeinde Hanstedt  
stellv. Vorsitzender Oliver Schulze, Landkreis Heidekreis  
stellv. Vorsitzende Inga Masemann, Landkreis Lüneburg

**Steuer Nr.** Finanzamt Winsen (Luhe): 50/270/04229

#### Bankverbindungen:

Sparkasse Harburg-Buxtehude  
IBAN DE26 2075 0000 0060 1003 36 | BIC NOLADE21HAM

Volksbank Lüneburger Heide eG  
IBAN DE23 2406 0300 2802 2823 00 | BIC GENODEF1NBU

In Schneverdingen soll das Kulturhaus „Alte Schlachtereier“ gebaut werden. Neben dem Veranstaltungssaal und dem Gastronomiebereich werden auch Räumlichkeiten für soziokulturelle Angebote entstehen. Die LEADER-Region wird mit einer Förderung von 46.000 Euro den Bau der Räumlichkeiten für soziokulturelle Angebote unterstützen. Vereine und Gruppen der ländlichen Umgebung können diese nutzen und alle Interessierten können an verschiedensten Kursen, Lesungen und Workshops teilnehmen.

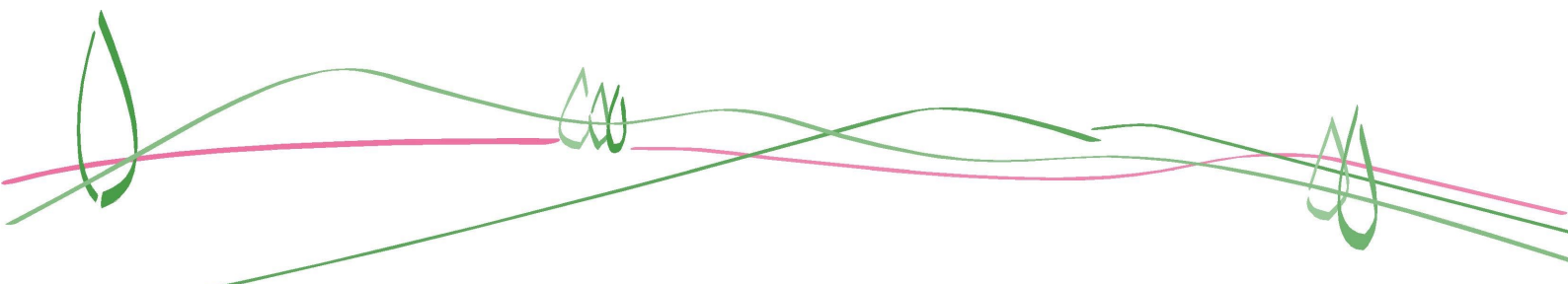
„Es sind wieder wirklich tolle Projekte dabei, und ich freue mich sehr, dass diese eine LEADER-Förderung zugesprochen bekommen haben“, resümiert LEADER-Regionalmanagerin Lina Dening. Mittlerweile sind es nun schon mehr als 70 LEADER-Projekte, die von den Fördermitteln der Naturparkregion profitieren. Sie sind vielfältig und abwechslungsreich. Was sie alle eint, ist ihr Beitrag zur nachhaltigen Regionalentwicklung der Naturparkregion im Städtedreieck Buchholz, Soltau und Lüneburg.

Die LEADER Förderperiode 2014 -2020 naht dem Ende. Nur noch wenige Fördermittel dieser EU Periode stehen zur Verfügung. Interessierte können sich an LEADER Regionalmanagerin Lina Dening unter 04171 693 139 wenden.

Aktuell bemüht sich die Naturparkregion um die erneute Anerkennung als LEADER Region 2023-2027. Das Regionale Entwicklungskonzept, welches die Grundlage für die Förderung mit LEADER Mitteln sein wird, muss fortgeschrieben werden. Aufrufe zur Beteiligung an der Ausgestaltung des Entwicklungskonzeptes erfolgen im Verlauf des Jahres.

## Über den Naturpark Lüneburger Heide

Der Naturpark Lüneburger Heide ist Modellregion für nachhaltige Entwicklung und wird durch einen gemeinnützigen Verein getragen, in dem sich die drei Landkreise Harburg, Heidekreis und Lüneburg sowie alle Kommunen im Städtedreieck Lüneburg, Soltau und Buchholz idN. engagieren. Die Aufgaben des Naturparks Lüneburger Heide reichen von der Förderung von Maßnahmen zur nachhaltigen, naturgebundenen Erholung über die regionale Wertschöpfung bis zur Stärkung der Bildungsarbeit für nachhaltige Entwicklung und Aktionen zur Pflege der Kulturlandschaft. Mit einem großen Netzwerk aus vielen Partnerinnen und Partnern setzt der Naturpark seine Aufgaben um. Weitere Infos zum Naturpark Lüneburger Heide, seinen Aufgaben und Angeboten finden Sie auf der Internetseite [www.naturpark-lueneburger-heide.de](http://www.naturpark-lueneburger-heide.de).



**Fotos:**

Screenshot der Videokonferenz am 19.7.2021 © Naturpark Lüneburger Heide

