

## Medieninformation

Naturpark Lüneburger Heide

**Anschrift:** Naturparkregion Lüneburger Heide e.V.  
Schloßplatz 6  
21423 Winsen (Luhe)

**Name:**  
**Telefon:** 04171 693-139  
**Fax:** 04171 693-99139  
**E-Mail:** info@naturpark-  
lueneburger-heide.de

**Internet:** [www.naturpark-lueneburger-heide.de](http://www.naturpark-lueneburger-heide.de)  
[www.facebook.com/Naturpark.Lueneburger.heide/](https://www.facebook.com/Naturpark.Lueneburger.heide/)  
[www.instagram.com/naturparklueneburgerheide/de](https://www.instagram.com/naturparklueneburgerheide/de)

**Datum:** 04.05.2021

## Naturparkregion Lüneburger Heide e.V. begrüßt mit Verein „klimafair leben e.V.“ das 100. Mitglied

Kommunen und Organisationen der Region sind seit Gründung neben Privatpersonen die tragenden Säulen des Vereins Naturparkregion Lüneburger Heide e.V.. Jetzt konnte Geschäftsführerin Hilke Feddersen hocherfreut das 100. Mitglied begrüßen: den Verein „klimafair leben e.V.“ mit Sitz in Winsen, der sich Anfang 2020 gegründet hat und Corona-bedingt erst im August 2020 seinen Registereintrag erhielt. Hervorgegangen ist er aus dem Netzwerk lokaler Plastikfrei-Stammtische im Landkreis Harburg. Müllfreie Landschaften ist ein Thema des Mitmach-Vereins.

Aus Anlass des Erreichens der 100er-Marke in der Naturpark-Mitgliederliste gab es für Dagmar Penzlin, Gründungsmitglied und 2. Vorsitzende vom Verein „klimafair leben e.V.“ einen frisch getöpften Naturpark-Becher der Keramikermeisterin Claudia Friedrichs aus Schätzingdorf und einen selbstgezogenen Salat aus dem Garten von Naturpark-Mitarbeiter Robin Marwege.

Dass sich „klimafair leben e.V.“ gleich nach der Gründung zum Naturpark bekannt hat, macht den kooperativen Arbeitsansatz beider Organisationen deutlich: „Wir wollen in der Region an einem Strang ziehen, um Zukunftsfragen anzugehen. Wir wollen gestalten und auf diese Weise unsere lebenswerte Region erhalten“, umreißt Feddersen das Anliegen beider. Aus diesem Grund habe sich der Naturpark auch seinerseits entschieden, dem Verein „klimafair leben e.V.“ beizutreten. „Auf drängende Fragen des Klimawandels und der nachhaltigen Entwicklung lassen sich am besten gemeinsam Antworten finden. Sie müssen ja auch von einer breiten Basis getragen werden, sollen sie wirksam sein“, ergänzt Feddersen.



### Mitglieder des geschäftsführenden Vorstandes:

Vorsitzender Olaf Muus, Samtgemeinde Hanstedt  
stellv. Vorsitzender Oliver Schulze, Landkreis Heidekreis  
stellv. Vorsitzende Inga Masemann, Landkreis Lüneburg

**Steuer Nr.** Finanzamt Winsen (Luhe): 50/270/04229

### Bankverbindungen:

Sparkasse Harburg-Buxtehude  
IBAN DE26 2075 0000 0060 1003 36 | BIC NOLADE21HAM

Volksbank Lüneburger Heide eG  
IBAN DE23 2406 0300 2802 2823 00 | BIC GENODEF1NBU

Der Vereinsvorstand von „klimafair leben e.V.“ erhofft sich, mit dem Naturpark einen starken Partner für sein Anliegen zu haben. „Uns ist es wichtig, interessierte Menschen im Landkreis Harburg zu informieren und zu begeistern für Engagement und eigene Schritte hin zu einem klimafreundlichen Lebensstil.“ So Dagmar Penzlin als zweite Vorsitzende.

Der Naturpark Lüneburger Heide, der in seinem Satzungszweck unter dem Stichwort „nachhaltige Regionalentwicklung“ thematisch breit aufgestellt ist, weiß die Unterstützung seiner bisherigen Mitglieder zu schätzen. Es sind über die Hälfte Kommunen – vom Landkreis über die Samtgemeinden bis hin zu einzelnen Gemeinden –, mit denen schon zahlreiche Projekte in der Fläche umgesetzt wurden. Die 100er-Marke nimmt der Naturpark nun zum Anlass, unter Privatpersonen, Unternehmen und Organisationen intensiver um neue Mitglieder zu werben. „Es geht um eine Region mit Lebensqualität für alle“, betont Hilke Feddersen. Deswegen könne auch die Mitgliedersuche nun in die Breite gehen.

### Über den Naturpark Lüneburger Heide

Der Naturpark Lüneburger Heide ist Modellregion für nachhaltige Entwicklung und wird durch einen gemeinnützigen Verein getragen, in dem sich die drei Landkreise Harburg, Heidekreis und Lüneburg sowie alle Kommunen im Städtedreieck Lüneburg, Soltau und Buchholz i.d.N. engagieren. Die Aufgaben des Naturparks Lüneburger Heide reichen von der Förderung von Maßnahmen zur nachhaltigen, naturgebundenen Erholung über die regionale Wertschöpfung bis hin zur Stärkung der Bildungsarbeit für nachhaltige Entwicklung und Aktionen zur Pflege der Kulturlandschaft. Mit einem großen Netzwerk aus vielen Partnerinnen und Partnern setzt der Naturpark seine Aufgaben um. Weitere Infos zum Naturpark Lüneburger Heide, seinen Aufgaben und Angeboten finden Sie auf der Internetseite [www.naturpark-lueneburger-heide.de](http://www.naturpark-lueneburger-heide.de).

### Über den Verein „klimafair leben“

Im Januar 2020 hat sich der Verein „klimafair leben e.V.“ gegründet, offiziell registriert wurde er im August 2020. Der Verein hat sich aus dem Stammtisch „Gut Leben ohne Plastik Nordheide“ in Hanstedt und anderen Plastikfrei-Stammtischen entwickelt. Unter seinem Dach finden nun diese lokalen Plastikfrei-Stammtische eine Heimat, aber auch weitere Projekte, die zu einem insgesamt klimafaireren Lebensstil ermuntern wollen. Aktuell bringt der Verein das Projekt „Porzellan statt Plastik“ ins Laufen und plant unter anderem Aktionstage ebenso wie Müllsammlungen.

Die eigene Website ist in Vorbereitung. Interessierte erreichen den Verein unter [info@klimafair-leben.de](mailto:info@klimafair-leben.de).

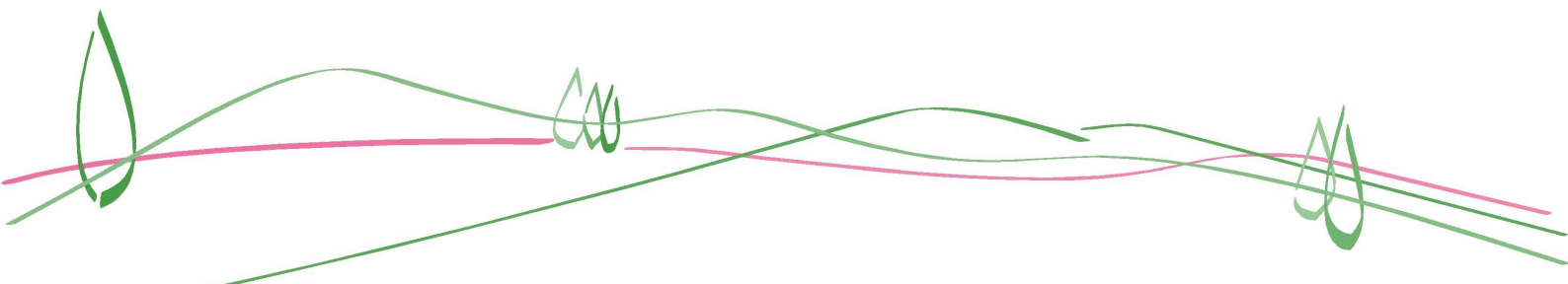


Foto (in hoher Auflösung als gesonderter Anhang beigefügt)



Dagmar Penzlin (links), 2. Vorsitzende des klimafair leben e.V., erhält von Hilke Feddersen, Geschäftsführerin des Naturparkregion Lüneburger Heide e.V., die Mitglieder-Urkunde sowie Willkommenspräsente anlässlich der 100. Mitgliedschaft. © Naturpark

