

Medieninformation

Naturpark Lüneburger Heide

Anschrift: Naturparkregion Lüneburger Heide e.V.
Schloßplatz 6
21423 Winsen (Luhe)

Name:

Telefon: 04171 693-139

E-Mail: info@naturpark-lueneburger-heide.de

Internet: www.naturpark-lueneburger-heide.de
www.facebook.com/Naturpark.Lueneburger.heide/
www.instagram.com/naturparklueneburgerheide/de

Datum: 29.06.2026

Erste Naturpark-Kita der Hansestadt Lüneburg ausgezeichnet

Kinder und Erzieher:innen erleben Natur, Umwelt und Nachhaltigkeit künftig noch stärker im Alltag

Eine Einrichtung der Kindergruppen Die Rübe e. V. in Oedeme ist als Naturpark-Kita ausgezeichnet worden. Im Rahmen des Sommerfestes der Kita überreichte Steffen Gärtner, Vorsitzender der Naturparkregion Lüneburger Heide e.V., am vergangenen Freitag Urkunde und Plakette an die Einrichtung. Damit wird sichtbar, was in der Kita bereits seit vielen Jahren gelebt wird: Kinder erleben Natur, Umwelt und nachhaltiges Handeln regelmäßig und alltagsnah.

Zur Zertifizierung kamen Kinder, Eltern, pädagogische Fachkräfte sowie Vertreterinnen und Vertreter aus Hansestadt, Landespolitik und Naturpark zusammen. Begrüßt wurden die Gäste von der Kita-Leitung Matthias Wöhlk und Sabrina Horrey sowie von Vorstand und Geschäftsführung der Rübe. Grußworte sprachen unter anderem Jule Grunau, ehrenamtliche Bürgermeisterin der Hansestadt Lüneburg und Anna Bauseneick, Mitglied des Niedersächsischen Landtages. Gemeinsames Singen mit den Kindern und Gästen begleitete die Feierstunde, bevor das Sommerfest der Kita begann.

„Wir können ganz viel auf Papiere schreiben, aber letztlich zählt, was hier jeden Tag passiert und was die Kinder erleben, die hier viele Stunden ihres Alltags verbringen. Wenn sie so früh schon an Themen der Nachhaltigkeit herangeführt werden, werden sie das ihr ganzes Leben mit sich tragen“, sagte Bürgermeisterin Grunau.

Auch Landtagsabgeordnete Bauseneick betonte die Bedeutung der Auszeichnung: „Diese Auszeichnung ist sehr wichtig, denn in Zeiten, in denen die Digitalisierung einen immer



Mitglieder des geschäftsführenden Vorstandes:

Vorsitzender Steffen Gärtner, Samtgemeinde Gellersen
stellv. Vorsitzende Anke von Fintel, Landkreis Heidekreis
stellv. Vorsitzende Olaf Muus, Landkreis Harburg

Steuer Nr. Finanzamt Winsen (Luhe): 50/270/04229

Bankverbindungen:

Sparkasse Harburg-Buxtehude
IBAN DE26 2075 0000 0060 1003 36 | BIC NOLADE21HAM

Volksbank Lüneburger Heide eG
IBAN DE23 2406 0300 2802 2823 00 | BIC GENODEF1NBU

höheren Stellenwert hat, ist es besonders wichtig, dass wir das, was vor Ort sichtbar ist und was wir in unserer Region aktiv erleben können, nicht aus dem Blick verlieren.“

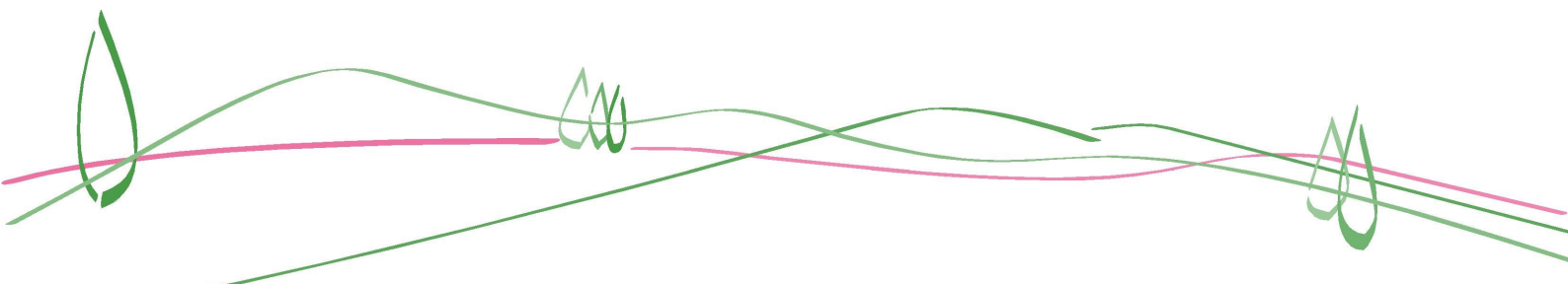
Möglich wurde die Zertifizierung zur Naturpark-Kita durch die Erweiterung des Naturparks Lüneburger Heide, die 2024 in Kraft trat. Seitdem gehören in der Hansestadt Lüneburg auch die Stadtteile Rettmer, Häcklingen und Teile von Oedeme zur Naturparkregion. Damit liegt die sogenannte „Stammrübe“ Oedeme, der Ursprungsstandort der Rübe e. V., heute im Naturparkgebiet Lüneburger Heide. Die Einrichtung kann ihre Bildungsarbeit nun gemeinsam mit dem Verein Naturparkregion offiziell als Naturpark-Kita weiterentwickeln. In Oedeme werden 45 Kinder im Alter von zehn Monaten bis sechs Jahren betreut.

Natur, Umwelt und nachhaltiges Handeln sind im Konzept der Rübe bereits fest verankert. Für die Kinder wird dies ganz praktisch erlebbar: sie bauen Nistkästen, beobachten den Kastanienbaum auf dem Außengelände, besuchen Streuobstwiesen, sammeln Müll, verbringen Zeit im Wald, beschäftigen sich mit Schmetterlingen, erkunden Bauernhöfe und lernen bei einem Ausflug zum Wasserturm Lüneburg, wie viel Wasser im Alltag verbraucht wird. Auch praktische Schritte im Kita-Alltag gehören dazu, etwa Jutebeutel statt Plastiktüten für schmutzige Kleidung oder der Rübenflohmarkt, bei dem Dinge weitergegeben statt weggeworfen werden.

„Uns ist wichtig, dass wir nicht nur in unserem pädagogischen Programm an Nachhaltigkeit denken, sondern dass die ganze Einrichtung zukunftsfähig aufstellen: von der Verpflegung über Büromaterial bis zur Zusammenarbeit im Team. Der Naturpark kann uns hierbei gut unterstützen“, sagte Matthias Wöhlk, Leitung der Rübe Oedeme.

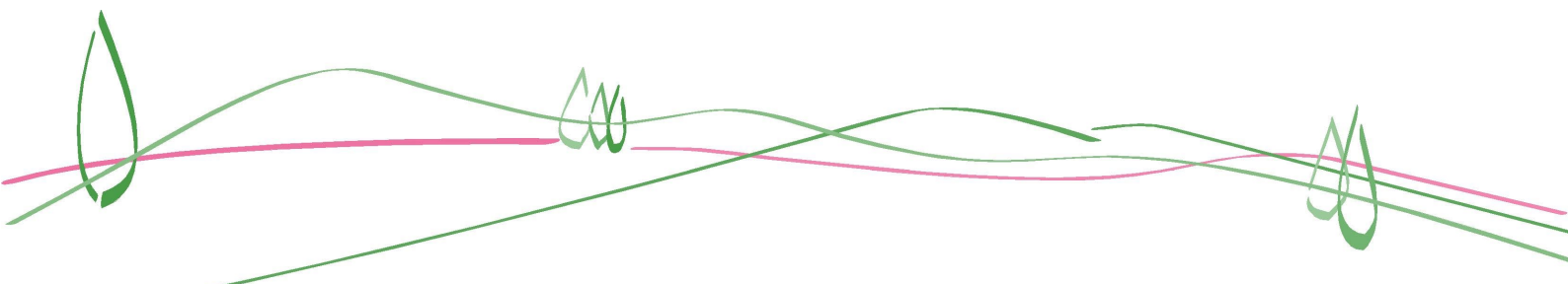
Mit dem bundesweiten Zertifikat „Naturpark-Kita“ zeichnen die Naturparke gemeinsam mit dem Verband Deutscher Naturparke e.V. Kindertagesstätten aus, die Naturpark-Themen regelmäßig in ihren Alltag, in Projekte und Exkursionen einbinden. Kinder lernen dabei ihre Region kennen, erleben Natur und Landschaft bewusst und setzen sich altersgerecht mit natürlichen Kreisläufen und Fragen nachhaltigen Handelns auseinander. Die Auszeichnung wird für fünf Jahre verliehen. Danach wird überprüft, ob die Kriterien weiterhin erfüllt werden.

Für den Naturpark Lüneburger Heide ist die Auszeichnung der Rübe Oedeme ein wichtiger weiterer Baustein seiner Bildungsarbeit. Sie ist die fünfte Naturpark-Kita in der Naturparkregion. Ziel ist es, Kinder früh für ihre Umgebung zu begeistern und ihnen zu zeigen: Natur, Kultur und nachhaltiges Handeln beginnen direkt vor der eigenen Haustür.



Über den Naturpark Lüneburger Heide

Der Naturpark Lüneburger Heide ist Modellregion für nachhaltige Entwicklung und wird durch einen gemeinnützigen Verein getragen, in dem sich die drei Landkreise Harburg, Heidekreis und Lüneburg sowie alle Kommunen im Städtedreieck Lüneburg, Soltau und Buchholz engagieren. Die Aufgaben des Naturparks Lüneburger Heide reichen von der Förderung von Maßnahmen zur nachhaltigen, naturgebundenen Erholung über die regionale Wertschöpfung bis zur Stärkung der Bildungsarbeit für nachhaltige Entwicklung und Aktionen zur Pflege der Kulturlandschaft. Mit einem großen Netzwerk aus vielen Partnerinnen und Partnern setzt der Naturpark seine Aufgaben um. Weitere Infos zum Naturpark Lüneburger Heide, seinen Aufgaben und Angeboten finden Sie auf der Internetseite www.naturpark-lueneburger-heide.de.





Freuten sich gemeinsam über die Auszeichnung (v.l.): Malte Groß, Vorstandsmitglied der Rübe e.V.; Anna Bauseneick MdL; Annika Drews-Shambroom, Bildungsverantwortliche beim Naturpark Lüneburger Heide; Steffen Gärtner, Vorstandsvorsitzender des Naturpark Lüneburger Heide; Matthias Wöhlk, Leiter der Rübe Oedeme; Jule Grunau, ehrenamtliche Bürgermeisterin der Stadt Lüneburg und Birte Hansen, Geschäftsführerin der Rübe e.V. Foto: Naturpark Lüneburger Heide

