

## Medieninformation

Naturpark Lüneburger Heide

**Anschrift:** Naturparkregion Lüneburger Heide e.V.  
Schloßplatz 6  
21423 Winsen (Luhe)

**Name:**

**Telefon:** 04171 693-139

**E-Mail:** [info@naturpark-lueneburger-heide.de](mailto:info@naturpark-lueneburger-heide.de)

**Internet:** [www.naturpark-lueneburger-heide.de](http://www.naturpark-lueneburger-heide.de)  
[www.facebook.com/Naturpark.Lueneburger.heide/](https://www.facebook.com/Naturpark.Lueneburger.heide/)  
[www.instagram.com/naturparklueneburgerheide/de](https://www.instagram.com/naturparklueneburgerheide/de)

**Datum:** 17.06.2026

## 19 neue Zertifizierte Natur- und Landschaftsführende für den Naturpark Lüneburger Heide

### Alle Teilnehmenden bestehen Prüfung – Ausbildung nimmt die nachhaltige Zukunft der Region in den Blick

Der Naturpark Lüneburger Heide freut sich über 19 neue Zertifizierte Natur- und Landschaftsführende: Am 30. Mai haben alle Teilnehmenden der diesjährigen Ausbildung ihre Prüfung erfolgreich bestanden und bekommen nun am 25. Juni ihr Zertifikat verliehen. Damit wächst das Netzwerk qualifizierter Natur- und Landschaftsführerinnen und -führer in der Region weiter.

Die Ausbildung zur bzw. zum Zertifizierten Natur- und Landschaftsführenden, kurz ZNL, vermittelt weit mehr als Wissen über Pflanzen, Tiere und Landschaften. Im Mittelpunkt steht auch die Frage, wie der Naturpark Lüneburger Heide als Lebens-, Wirtschafts-, Erholungs- und Naturraum zukunftsfähig gestaltet werden kann. Die neuen ZNL sollen Natur und Landschaft nicht nur erklären, sondern Zusammenhänge sichtbar machen: zum Beispiel zwischen Naturschutz und Nutzung, Klimawandel und Landschaftspflege, Tourismus und regionaler Wertschöpfung, Kulturgeschichte und nachhaltiger Entwicklung.

Nun möchten die frisch zertifizierten Natur- und Landschaftsführenden ihre Kenntnisse an Gäste, Gruppen, Einheimische und Interessierte aus nah und fern weitergeben. Dabei bringen die 19 neuen ZNL ganz unterschiedliche Schwerpunkte, Erfahrungen und Interessen mit: Einige beschäftigen sich intensiv mit der Entstehung der Heidelandschaft, andere mit dem Wald, mit Artenvielfalt im Jahreslauf oder mit Naturerlebnissen für unterschiedliche Zielgruppen. Es wurden Radtouren entwickelt, Exkursionen konzipiert und auch aktuelle



#### Mitglieder des geschäftsführenden Vorstandes:

Vorsitzender Steffen Gärtner, Samtgemeinde Gellersen  
stellv. Vorsitzende Anke von Fintel, Landkreis Heidekreis  
stellv. Vorsitzende Olaf Muus, Landkreis Harburg

**Steuer Nr.** Finanzamt Winsen (Luhe): 50/270/04229

#### Bankverbindungen:

Sparkasse Harburg-Buxtehude  
IBAN DE26 2075 0000 0060 1003 36 | BIC NOLADE21HAM

Volksbank Lüneburger Heide eG  
IBAN DE23 2406 0300 2802 2823 00 | BIC GENODEF1NBU

Fragen wie Energiewandel, Klimaschutz und nachhaltige Regionalentwicklung in den Blick genommen.

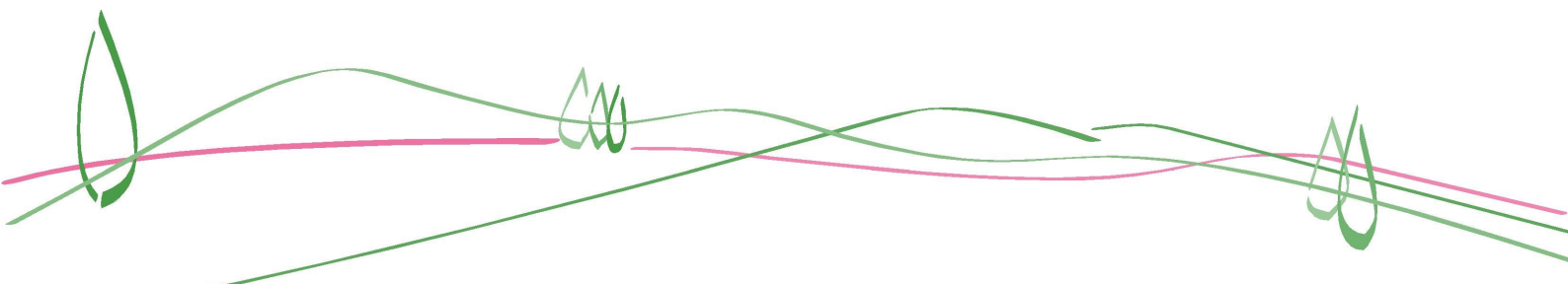
„Die Zertifizierten Natur- und Landschaftsführende machen die Vielfalt des Naturparks für Gäste und Einheimische erlebbar“ fasst Naturparkgeschäftsführerin Hilke Feddersen zusammen. „Sie zeigen, was unsere Naturparkregion ausmacht, entwickeln Führungen, Exkursionen und Naturerlebnisangebote, die Wissen vermitteln, Begegnungen ermöglichen und neue Perspektiven eröffnen.“ Dabei ginge es nicht allein um schöne Naturerlebnisse, sondern auch um Impulse fürs eigene Handeln führte sie aus: „Was macht unsere Region so wertvoll? Und wie kann jede und jeder einzelne, d.h. die Menschen vor Ort, Gäste, Betriebe und Kommunen dazu beitragen, die Region zukunftsfähig weiterzuentwickeln?“ Dabei kann es die Wahl der Pflanzen im Garten, das Vermeiden von Müll oder der eigene Wasserverbrauch sein, wie auch klimaschonende Mobilität oder ehrenamtliches Engagement.

Der Naturpark Lüneburger Heide wird die neuen Zertifizierten Natur- und Landschaftsführenden zeitnah auch auf seiner Internetseite vorstellen, sodass Interessierte direkt Kontakt aufnehmen können. Wer bereits jetzt auf der Suche nach einer Natur- oder Landschaftsführung, einer Exkursion, einer Radtour oder einem passenden Angebot für eine Gruppe ist, kann sich gerne an den Naturpark Lüneburger Heide wenden. Das Naturpark-Team vermittelt gerne den Kontakt zu den frisch zertifizierten Gästeführern.

Mit den 19 neuen Zertifizierten Natur- und Landschaftsführenden gewinnt der Naturpark Lüneburger Heide engagierte Multiplikator:innen, die künftig dazu beitragen, die Natur- und Kulturlandschaft der Region sichtbar, verständlich und wertschätzend erlebbar zu machen – und zugleich den Blick auf eine nachhaltige Zukunft der Lüneburger Heide zu richten.

## Über den Naturpark Lüneburger Heide

Der Naturpark Lüneburger Heide ist Modellregion für nachhaltige Entwicklung und wird durch einen gemeinnützigen Verein getragen, in dem sich die drei Landkreise Harburg, Heidekreis und Lüneburg sowie alle Kommunen im Städtedreieck Lüneburg, Soltau und Buchholz engagieren. Die Aufgaben des Naturparks Lüneburger Heide reichen von der Förderung von Maßnahmen zur nachhaltigen, naturgebundenen Erholung über die regionale Wertschöpfung bis zur Stärkung der Bildungsarbeit für nachhaltige Entwicklung und Aktionen zur Pflege der Kulturlandschaft. Mit einem großen Netzwerk aus vielen Partnerinnen und Partnern setzt der Naturpark seine Aufgaben um. Weitere Infos zum



Naturpark Lüneburger Heide, seinen Aufgaben und Angeboten finden Sie auf der Internetseite [www.naturpark-lueneburger-heide.de](http://www.naturpark-lueneburger-heide.de).



Gruppenbild nach der Prüfung

