

Medieninformation

Naturpark Lüneburger Heide

Anschrift: Naturparkregion Lüneburger Heide e.V.
Schloßplatz 6
21423 Winsen (Luhe)

Name:
Telefon: 04171 693-139
Fax: 04171 693-99139
E-Mail: info@naturpark-
lueneburger-heide.de

Internet: www.naturpark-lueneburger-heide.de
www.facebook.com/Naturpark.Lueneburger.heide/
www.instagram.com/naturparklueneburgerheide/de

Datum: 15.04.2026

Waldkindergarten Asendorf und Naturpark Lüneburger Heide unterzeichnen Kooperationsvereinbarung

Waldkinners machen sich auf den Weg zur Naturpark-Kita

Der Waldkindergarten „Waldkinners“ in Asendorf und der Naturpark Lüneburger Heide haben in der vergangenen Woche eine Kooperationsvereinbarung unterzeichnet. Bei strahlendem Sonnenschein trafen sich dafür Naturpark-Mitarbeiterin Annika Drews-Shambroom, Kita-Leiterin Ann-Kathrin Lüders und die pädagogische Fachkraft Katja Preuß am Bauwagen der Kita. Damit macht sich die Kita offiziell auf den Weg zur Zertifizierung als sechste Naturpark-Kita in der Region.

Die Waldkinners sind eine kleine Einrichtung mit einer Gruppe von 15 Kindern. Viele Inhalte, die für eine Naturpark-Kita wichtig sind, gehören dort bereits zum Alltag, denn die Einrichtung bietet beste Voraussetzungen, um Bildung für nachhaltige Entwicklung früh erlebbar zu machen. Kinder lernen hier, Zusammenhänge in Natur und Umwelt zu entdecken, Ressourcen wertzuschätzen und ihre Umgebung als etwas kennenzulernen, das sie mitgestalten und schützen können. Begleitet wird diese Arbeit auch durch Kooperationen mit regionalen Partnern wie der Biogärtnerei von Elling und dem Verein für Wort und Wildnis, beides ebenfalls Partner des Naturparks Lüneburger Heide.

„Die Kooperation mit dem Naturpark ist das Puzzleteil, das uns noch fehlte. Uns ist es wirklich wichtig, in der Region zu wirken und wir liegen eben mitten im Naturpark. Es unterstreicht einfach, was wir ohnehin machen und wollen“, sagt Katja Preuß vom Waldkindergarten.



Mitglieder des geschäftsführenden Vorstandes:

Vorsitzender Steffen Gärtner, Samtgemeinde Gellersen
stellv. Vorsitzende Anke von Fintel, Landkreis Heidekreis
stellv. Vorsitzende Olaf Muus, Landkreis Harburg

Steuer Nr. Finanzamt Winsen (Luhe): 50/270/04229

Bankverbindungen:

Sparkasse Harburg-Buxtehude
IBAN DE26 2075 0000 0060 1003 36 | BIC NOLADE21HAM

Volksbank Lüneburger Heide eG
IBAN DE23 2406 0300 2802 2823 00 | BIC GENODEF1NBU

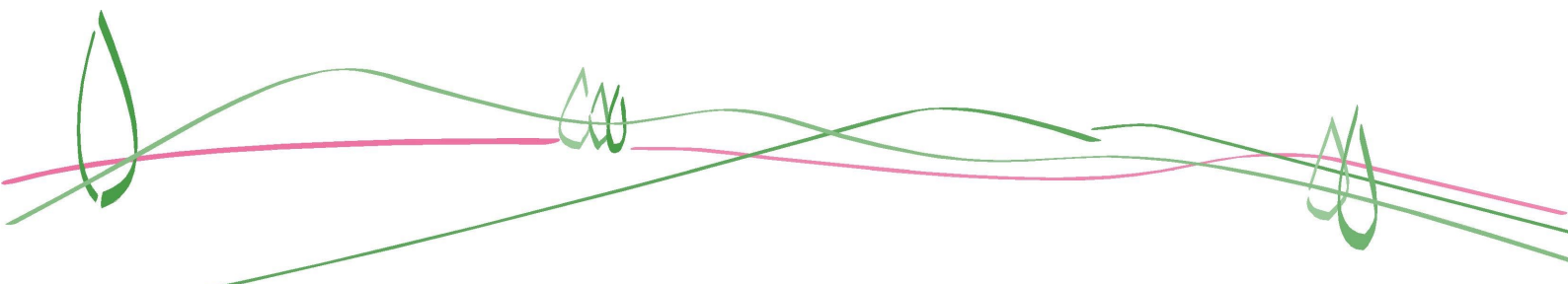
Kita-Leiterin Ann-Kathrin Lüders ergänzt: „Wir kannten die Auszeichnung Naturpark-Kita bereits aus unserer früheren Arbeit in der DRK Kita Hanstedt Schulstraße. Dann haben wir gemerkt: Das ist auch für uns gut machbar. Gerade als kleines Team ist die Unterstützung durch den Naturpark für uns sehr wertvoll.“

Die bundesweite Auszeichnung Naturpark-Kita steht für eine besondere Profilbildung von Kindertageseinrichtungen, die Kindern Natur, Landschaft, regionale Kultur und nachhaltige Entwicklung kindgerecht näherbringen. Die Auszeichnung gilt für 5 Jahre und kann danach verlängert werden.

Mit der unterzeichneten Vereinbarung ist nun ein wichtiger nächster Schritt getan. In den kommenden Monaten werden die „Waldkinner“ ihren Weg zur Zertifizierung gemeinsam mit dem Naturpark Lüneburger Heide weitergehen.

Über den Naturpark Lüneburger Heide

Der Naturpark Lüneburger Heide ist Modellregion für nachhaltige Entwicklung und wird durch einen gemeinnützigen Verein getragen, in dem sich die drei Landkreise Harburg, Heidekreis und Lüneburg sowie alle Kommunen im Städtedreieck Lüneburg, Soltau und Buchholz engagieren. Die Aufgaben des Naturparks Lüneburger Heide reichen von der Förderung von Maßnahmen zur nachhaltigen, naturgebundenen Erholung über die regionale Wertschöpfung bis zur Stärkung der Bildungsarbeit für nachhaltige Entwicklung und Aktionen zur Pflege der Kulturlandschaft. Mit einem großen Netzwerk aus vielen Partnerinnen und Partnern setzt der Naturpark seine Aufgaben um. Weitere Infos zum Naturpark Lüneburger Heide, seinen Aufgaben und Angeboten finden Sie auf der Internetseite www.naturpark-lueneburger-heide.de.



Foto



Von links: Ann-Kathrin Lüders und Katja Preuß von den Waldkinners freuen sich gemeinsam mit Annika Drews-Shambroom vom Naturpark über die Kooperation. Foto: Naturpark Lüneburger Heide

