

## Medieninformation

Naturpark Lüneburger Heide

**Anschrift:** Naturparkregion Lüneburger Heide e.V.  
Schloßplatz 6  
21423 Winsen (Luhe)

**Name:**

**Telefon:** 04171 693-139

**E-Mail:** [info@naturpark-lueneburger-heide.de](mailto:info@naturpark-lueneburger-heide.de)

**Internet:** [www.naturpark-lueneburger-heide.de](http://www.naturpark-lueneburger-heide.de)  
[www.facebook.com/Naturpark.Lueneburger.heide/](https://www.facebook.com/Naturpark.Lueneburger.heide/)  
[www.instagram.com/naturparklueneburgerheide/de](https://www.instagram.com/naturparklueneburgerheide/de)

**Datum:** 04.02.2026

## Naturpark-Sommercamp fast ausgebucht – Element Feuer im Mittelpunkt

Seit bereits 13 Jahren gehören die Naturpark-Sommercamps des Naturparks Lüneburger Heide fest zum Bildungsangebot der Region. Auch das diesjährige Naturpark-Elemente-Camp stößt auf großes Interesse: Bis auf einen letzten Platz ist das Camp bereits ausgebucht.

Im Mittelpunkt des diesjährigen Camps steht das Element Feuer. Vom 3. bis 7. August 2026 verbringen Kinder und Jugendliche im Alter von 11 bis 14 Jahren eine abwechslungsreiche Camp-Woche auf dem Gelände des Naturerlebniswerks Vierhöfen. Das Angebot richtet sich an junge Menschen aus den Landkreisen Harburg, Lüneburg und Heidekreis. Betreut werden diese durch einen ausgebildeten Wildnispädagogen und zwei Unterstützer:innen.

Das Naturpark-Elemente-Camp ist Teil einer mehrjährigen Themenreihe zu den vier Elementen. Nach den Camps zum Element Erde und dem Element Wasser in den vergangenen Jahren widmet sich das Camp nun dem Element Feuer, mit Blick auf Natur, Mensch und nachhaltigen Umgang mit Ressourcen.

Feuer steht im Naturpark-Camp aus vielen Perspektiven im Fokus: als Naturkraft, als Teil von Ökosystemen und als kulturelles Element. Die Jugendlichen beschäftigen sich beispielsweise mit Waldbrandprävention und -bekämpfung, Feuerökologie und der Heidepflege mit Feuer, den Auswirkungen von Feuer auf Klima und Landschaft sowie mit kreativen Zugängen, zum Beispiel beim Herstellen von Zeichenkohle. Praktische Aktionen, Experimente und Exkursionen prägen das Programm und lassen viel Raum für gemeinschaftliches Erleben und



### Mitglieder des geschäftsführenden Vorstandes:

Vorsitzender Steffen Gärtner, Samtgemeinde Gellersen  
stellv. Vorsitzende Anke von Fintel, Landkreis Heidekreis  
stellv. Vorsitzende Olaf Muus, Landkreis Harburg

**Steuer Nr.** Finanzamt Winsen (Luhe): 50/270/04229

### Bankverbindungen:

Sparkasse Harburg-Buxtehude  
IBAN DE26 2075 0000 0060 1003 36 | BIC NOLADE21HAM

Volksbank Lüneburger Heide eG  
IBAN DE23 2406 0300 2802 2823 00 | BIC GENODEF1NBU

eigenes Ausprobieren. Übernachtet wird in Zelten, gekocht gemeinsam – Naturerfahrung und Alltag gehen dabei Hand in Hand.

„Feuer fasziniert, wärmt, kann aber auch zerstören. Im Camp nutzen wir diese Spannung, um mit den Jugendlichen über Naturprozesse, Risiken und einen verantwortungsvollen Umgang mit der Umwelt ins Gespräch zu kommen“, erklärt Annika Drews-Shambroom, Verantwortliche für Bildung für nachhaltige Entwicklung beim Naturpark Lüneburger Heide.

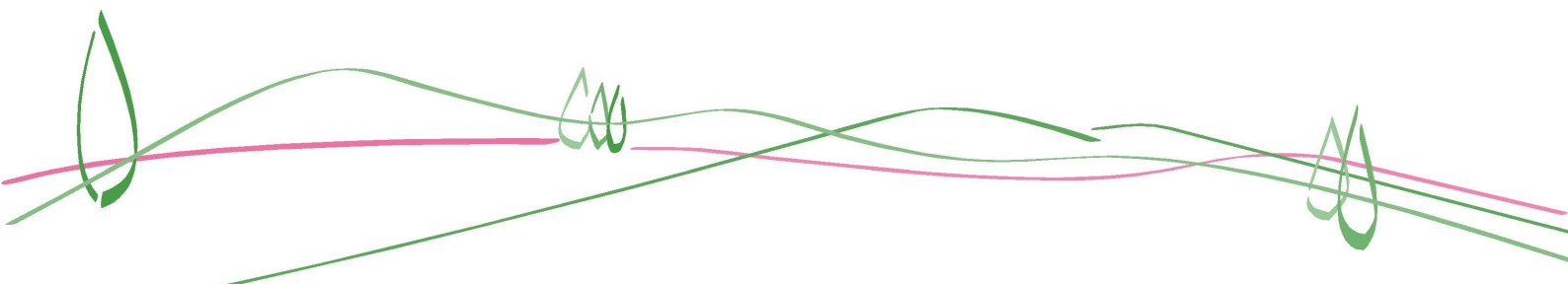
Wer für den Sommer keinen Platz mehr gekriegt hat, für den gibt es einen Lichtblick: aufgrund der großen Nachfrage der letzten Jahre plant der Naturpark für den Herbst 2026 ein weiteres Elemente-Camp, mit ähnlichem Programm. Vormerkungen sind hier bereits möglich, eine verbindliche Anmeldung ist zum jetzigen Zeitpunkt jedoch noch nicht vorgesehen.

Der Naturpark Lüneburger Heide bedankt sich herzlich bei der Heidehof-Stiftung und den Stadtwerken Buchholz für die finanzielle Unterstützung der Naturpark-Camps in diesem Jahr. Dadurch ist es möglich, den Teilnehmendenbeitrag gering zu halten und so möglichst vielen eine Teilnahme zu ermöglichen.

Weitere Informationen finden Interessierte unter [www.naturpark-sommerncamp.de](http://www.naturpark-sommerncamp.de).

## Über den Naturpark Lüneburger Heide

Der Naturpark Lüneburger Heide ist Modellregion für nachhaltige Entwicklung und wird durch einen gemeinnützigen Verein getragen, in dem sich die drei Landkreise Harburg, Heidekreis und Lüneburg sowie alle Kommunen im Städtedreieck Lüneburg, Soltau und Buchholz engagieren. Die Aufgaben des Naturparks Lüneburger Heide reichen von der Förderung von Maßnahmen zur nachhaltigen, naturgebundenen Erholung über die regionale Wertschöpfung bis zur Stärkung der Bildungsarbeit für nachhaltige Entwicklung und Aktionen zur Pflege der Kulturlandschaft. Mit einem großen Netzwerk aus vielen Partnerinnen und Partnern setzt der Naturpark seine Aufgaben um. Weitere Infos zum Naturpark Lüneburger Heide, seinen Aufgaben und Angeboten finden Sie auf der Internetseite [www.naturpark-lueneburger-heide.de](http://www.naturpark-lueneburger-heide.de).



**Foto:**



Lernen mit allen Sinnen: Das diesjährige Naturpark-Elemente-Camp verbindet Naturerlebnis, Gemeinschaft und Bildung für nachhaltige Entwicklung rund um das Element Feuer. Foto: Alexander Meyer

