

Medieninformation

Naturpark Lüneburger Heide

Anschrift: Naturparkregion Lüneburger Heide e.V.
Schloßplatz 6
21423 Winsen (Luhe)

Name:

Telefon: 04171 693-139

E-Mail: info@naturpark-lueneburger-heide.de

Internet: www.naturpark-lueneburger-heide.de
www.facebook.com/Naturpark.Lueneburger.heide/
www.instagram.com/naturparklueneburgerheide/de

Datum: 28.01.2026

Erfolgreicher Auftritt des Naturparks Lüneburger Heide auf der Internationalen Grünen Woche

Berlin/Lüneburger Heide.

Nach zehn intensiven Tagen auf der Internationalen Grünen Woche in Berlin ist das Team des Naturparks Lüneburger Heide gemeinsam mit zahlreichen Akteurinnen und Akteuren aus der Region zurückgekehrt – mit einer durchweg positiven Bilanz. Der erste Auftritt der Naturparkregion Lüneburger Heide auf der weltgrößten Messe für Ernährung, Landwirtschaft und Gartenbau war lebhaft, informativ und erfolgreich.

Mehr als 1.000 Besucherinnen und Besucher nahmen am Naturpark-Quiz teil und qualifizierten sich damit für die Verlosung von 162 Gutscheinen für Park- und Ausstellungsbesuche in der Region. Viele weitere Messegäste erlebten die Lüneburger Heide mithilfe von Virtual-Reality-Brillen digital und aus einer neuen Perspektive. Ein besonderer Dank gilt dem Medienzentrum des Landkreises Harburg, das diese Angebote technisch ermöglicht hat.

Am modern gestalteten Stand des Naturparks fanden zahlreiche Gespräche statt – unter anderem mit Bürgermeisterinnen und Bürgermeistern, Touristikerinnen und Touristikern, den Heideköniginnen sowie Vertreterinnen und Vertretern der Naturparkkommunen. Ergänzt wurde der Auftritt durch regionale Produkte: Von Schnuckenwurst und Schnuckenwolle bis hin zu Chili und Bier aus der Lüneburger Heide wurden Spezialitäten präsentiert, verkostet und verkauft.

Groß war auch das politische Interesse. Zahlreiche Europa-, Bundestags-, Landtags- und Kreistagsabgeordnete sowie Landrätinnen und Landräte und Bürgermeisterinnen und Bürgermeister besuchten den Stand. Auch Niedersachsens Ministerpräsident Olaf Lies kam mit den Beteiligten ins Gespräch.



Mitglieder des geschäftsführenden Vorstandes:

Vorsitzender Steffen Gärtner, Samtgemeinde Gellersen
stellv. Vorsitzende Anke von Fintel, Landkreis Heidekreis
stellv. Vorsitzende Olaf Muus, Landkreis Harburg

Steuer Nr. Finanzamt Winsen (Luhe): 50/270/04229

Bankverbindungen:

Sparkasse Harburg-Buxtehude
IBAN DE26 2075 0000 0060 1003 36 | BIC NOLADE21HAM

Volksbank Lüneburger Heide eG
IBAN DE23 2406 0300 2802 2823 00 | BIC GENODEF1NBU

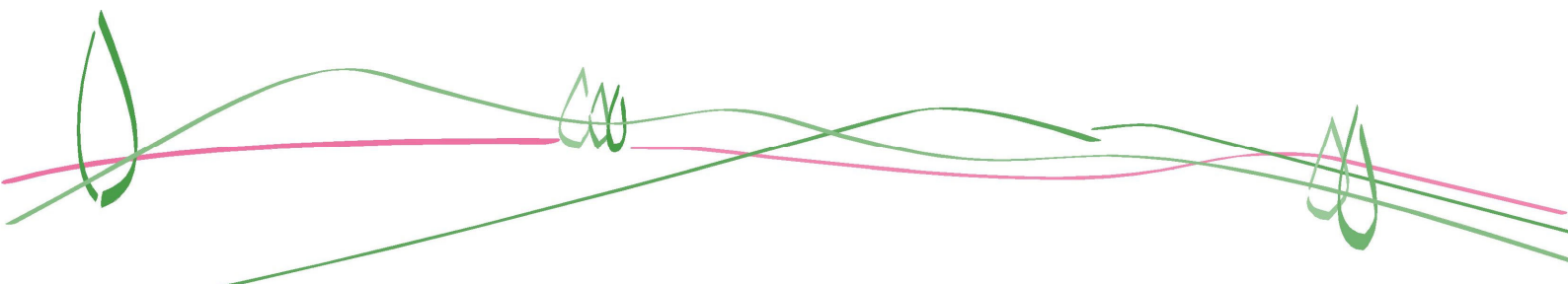
Im Mittelpunkt vieler Gespräche stand die Bedeutung der EU-Förderung für den ländlichen Raum. Der Naturpark Lüneburger Heide ist zugleich LEADER-Region und nutzte die Messe gezielt, um aufzuzeigen, wie wichtig eine verlässliche und angemessene europäische Förderung für die nachhaltige Entwicklung ländlicher Regionen ist. Der Messeauftritt selbst wurde erst durch die Bereitstellung von Fördermitteln im Rahmen von LEADER möglich.

Begleitet wurde das Messereschehen von verschiedenen Abendveranstaltungen – perfekt zum Netzwerken und dem Austausch über Grenzen hinaus. Ein besonderer Höhepunkt war der erste Messesamstag: An diesem Tag wurden die graue gehörnte Heidschnucke sowie die Hütehunde von der Gesellschaft zur Erhaltung alter und gefährdeter Haustierrassen offiziell zu den „Tieren des Jahres 2026“ gekürt.

„Die Vorbereitungszeit für die gesamte Messe war sehr knapp, und sowohl die Vorbereitung als auch die Messe selbst waren äußerst arbeitsintensiv“, berichtet Naturpark-Geschäftsführerin Hilke Feddersen. „Umso größer ist unser Dank an alle, die zum Gelingen beigetragen haben – an die Standpartnerinnen und Standpartner, alle, die Ständdienste übernommen haben sowie an die vielen Unterstützerinnen und Unterstützer in der Vor- und Nachbereitung. Ohne dieses große Engagement und ohne die LEADER-Förderung wäre dieser Auftritt nicht möglich gewesen.“

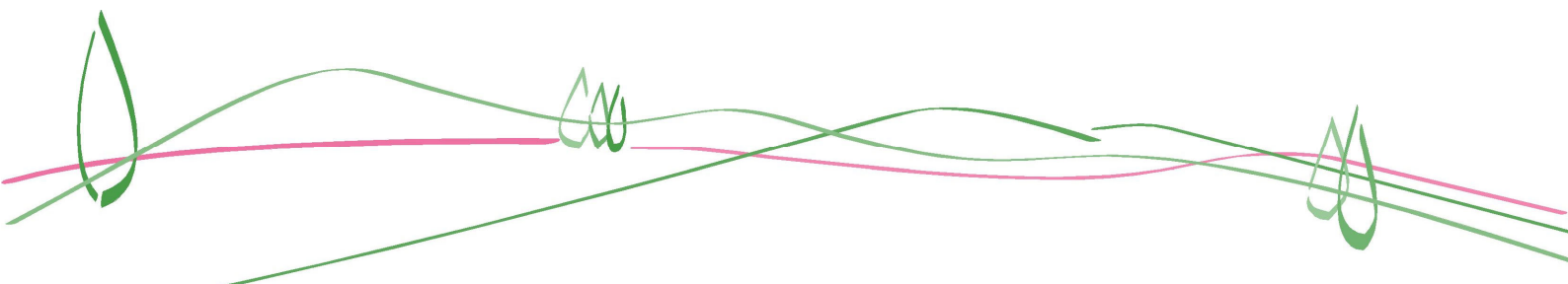
Das Fazit aller Beteiligten fällt eindeutig aus: Der Naturpark Lüneburger Heide hat auf der Internationalen Grünen Woche einen modernen, digitalen und attraktiven ersten Auftritt hingelegt. Zugleich wurde der Naturpark als wichtiger Akteur für die ländliche Entwicklung wahrgenommen. In den zahlreichen Gesprächen gelang es, deutlich zu machen, dass nachhaltige Regionalentwicklung nicht allein vom Engagement vor Ort lebt, sondern auf eine verlässliche und angemessene finanzielle Unterstützung – insbesondere durch europäische Förderprogramme – angewiesen ist.

Fotos:





Landesbeauftragte Karin Beckmann, Mitglieder des Naturpark-Vorstands, Ministerin Melanie Walter, Landrat Jens Böther, Heidekönigin Emma Kremer, Ministerpräsident Olaf Lies





Im Gespräch: Naturpark-Mitglieder und Geschäftsführung (Jens Bülthuis, Carlos Brunkhorst, Hilke Feddersen) mit MdB Vivian Tauschwitz.



v.l.n.r.: Geschäftsführerin Naturpark Lüneburger Heide Hilke Feddersen, Abgeordnete des Europäischen Parlaments Lena Düpont, Bürgermeister der SG Hanstedt/NP-Vorstandsmitglied Olaf Muus

