

## Medieninformation

Naturpark Lüneburger Heide

**Anschrift:** Naturparkregion Lüneburger Heide e.V.  
Schloßplatz 6  
21423 Winsen (Luhe)

**Name:**

**Telefon:** 04171 693-139

**E-Mail:** [info@naturpark-lueneburger-heide.de](mailto:info@naturpark-lueneburger-heide.de)

**Internet:** [www.naturpark-lueneburger-heide.de](http://www.naturpark-lueneburger-heide.de)  
[www.facebook.com/Naturpark.Lueneburger.heide/](https://www.facebook.com/Naturpark.Lueneburger.heide/)  
[www.instagram.com/naturparklueneburgerheide/de](https://www.instagram.com/naturparklueneburgerheide/de)

**Datum:** 13.01.2026

## Naturpark Lüneburger Heide präsentiert sich erstmals auf der Internationalen Grünen Woche

### Naturparkregion zeigt vom 16. bis 25. Januar gemeinsam Vielfalt, Genuss und Erlebnisqualität

Der Naturpark Lüneburger Heide und die LEADER-Region Naturpark Lüneburger Heide präsentieren sich vom 16. bis zum 25. Januar erstmals auf der Internationalen Grünen Woche in Berlin. Zusammen mit Vertreterinnen und Vertretern aus den drei beteiligten Landkreisen Lüneburg, Harburg und Heidekreis stellen sie die Vielfalt, Qualität und Erlebnisstärke der Naturparkregion einem internationalen Publikum vor.

Der gemeinsame Messeauftritt ist für die Region eine Premiere und wurde sehr kurzfristig entschieden. Entsprechend groß ist die Spannung auf die Resonanz der Messebesucherinnen und -besucher. Anders als viele andere Regionen kann die Naturparkregion Lüneburger Heide dabei nicht auf langjährige Messeerfahrungen oder bewährte Vorbilder wie etwa die Elbe-Region zurückgreifen, sondern sammelt auf der Grünen Woche erste eigene Erfahrungen.

Gemeinsam vertreten sind Kommunen aus dem Landkreis Lüneburg mit der Samtgemeinde Amelinghausen, der Samtgemeinde Gellersen, der Samtgemeinde Ilmenau sowie der Stadt Lüneburg. Aus dem Landkreis Harburg beteiligen sich die Samtgemeinde Hanstedt, die Samtgemeinde Salzhausen und die Stadt Buchholz in der Nordheide. Den Landkreis Heidekreis repräsentieren die Stadt Schneverdingen sowie die Gemeinden Bispingen und Neuenkirchen. Gemeinsam mit ihren Touristikerinnen und Touristikern sowie zahlreichen regionalen Akteurinnen und Akteuren präsentieren sie die Naturparkregion als attraktive Urlaubs-, Genuss- und Lebensregion.

Ein besonderer inhaltlicher Rahmen macht den Messeauftritt in diesem Jahr besonders passend: Die Graue Gehörnte Heidschnucke wurde von der Gesellschaft zur Erhaltung alter



#### Mitglieder des geschäftsführenden Vorstandes:

Vorsitzender Steffen Gärtner, Samtgemeinde Gellersen  
stellv. Vorsitzende Anke von Fintel, Landkreis Heidekreis  
stellv. Vorsitzende Olaf Muus, Landkreis Harburg

**Steuer Nr.** Finanzamt Winsen (Luhe): 50/270/04229

#### Bankverbindungen:

Sparkasse Harburg-Buxtehude  
IBAN DE26 2075 0000 0060 1003 36 | BIC NOLADE21HAM

Volksbank Lüneburger Heide eG  
IBAN DE23 2406 0300 2802 2823 00 | BIC GENODEF1NBU

und gefährdeter Haustierrassen (GEH) zum Tier des Jahres gekürt. Zudem ist 2026 das Internationale Jahr der Weidelandschaften. Beides unterstreicht die zentrale Bedeutung der extensiven Tierhaltung für den Erhalt der einzigartigen Heidelandschaft, für Biodiversität und Naturschutz. Für den Naturpark Lüneburger Heide und die LEADER-Region ist dies ein idealer Zeitpunkt, um sich auf der Internationalen Grünen Woche zu präsentieren. Die Ehrung der Heidschnucke als Tier des Jahres erfolgt am ersten Messewochenende.

Die Vielfalt der Region wird auch durch zahlreiche regionale Partner erlebbar gemacht. Mit vor Ort sind unter anderem die Heideköniginnen aus Schneverdingen und Amelinghausen, die Höpenschäferei aus Schneverdingen, der Schäferhof aus Neuenkirchen, die Chili-Manufaktur aus Soltau, Das Lütte - das Bier aus Evendorf, Die Wilde 13 - ein Obstbrand aus Buchholz sowie der Verein Heideblütenfest Amelinghausen mit Produkten rund um die Heidschnucke.

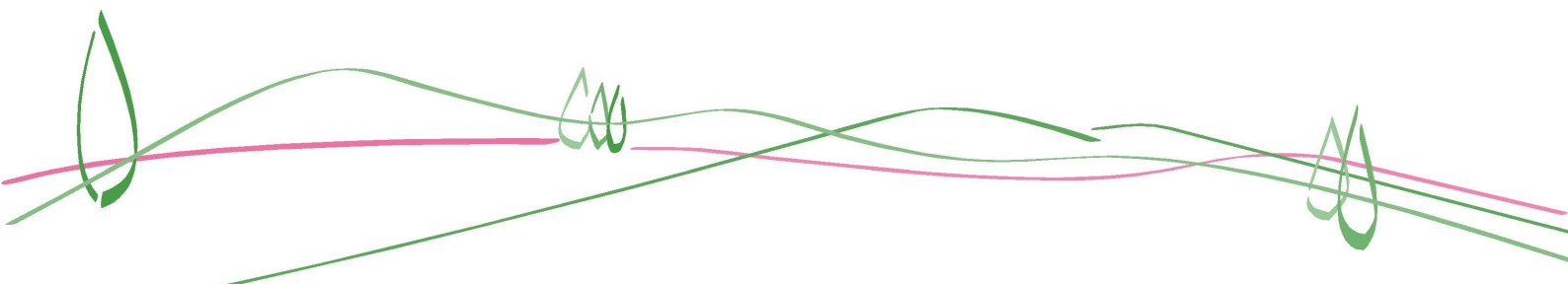
Ein weiteres Highlight erwartet die Besucherinnen und Besucher in der Tierhalle: Dort werden voraussichtlich zehn Heidschnucken aus einer Schäferei des Vereins Naturschutzpark (VNP) aus Döhle zu sehen sein und die traditionsreiche Weidetierhaltung der Heide anschaulich erlebbar machen.

Am Messestand erwartet die Besucherinnen und Besucher ein abwechslungsreiches Programm: Ein Fotopunkt vor einer großen Heidschnuckenherde lädt zu Erinnerungsfotos ein, beim Naturpark-Quiz können zahlreiche Preise aus der Region gewonnen werden, und mit einer Virtual-Reality-Brille lassen sich die Heidelandschaften, Moore und Wälder der Naturparkregion in den „Wilden Welten“ virtuell entdecken. Darüber hinaus bietet der Stand viele Gelegenheiten, mit den Akteurinnen und Akteuren ins Gespräch zu kommen sowie regionale Produkte zu probieren, kennenzulernen und zu kaufen.

Ziel des Messeauftritts ist es, sich einem internationalen Publikum zu präsentieren, mit Stakeholdern aus aller Welt ins Gespräch zu kommen, die Bedeutung von Naturparks und LEADER- herauszustellen und gleichzeitig Touristinnen und Touristen für die vielfältigen Angebote der Naturparkregion Lüneburger Heide zu begeistern.

Möglich wird der gemeinsame Auftritt durch die erfolgreiche Einwerbung zusätzlicher Mittel aus dem europäischen Förderprogramm LEADER sowie durch die Zuschüsse der beteiligten Gemeinden, Städte und der drei Landkreise. Ein herzlicher Dank gilt auch allen regionalen Partnern, die das Naturpark-Quiz mit der Spende von 162 Eintrittskarten unterstützen und dem Medienzentrum des Landkreises Harburg, das die Technik für die virtuellen Entdeckungsreisen ermöglicht.

Der Messeauftritt unterstreicht die enge Zusammenarbeit in der Region- über kommunale Grenzen und unterschiedlichste Fachgebiete hinaus- und den gemeinsamen Anspruch, die



Naturparkregion Lüneburger Heide sichtbar, erlebbar und zukunftsfähig weiterzuentwickeln:  
Gemeinsam.Vielfältig.Wir!

**Besuchen Sie uns am Stand 108 in der Niedersachsenhalle Nr. 20 und entdecken Sie die Vielfalt der Naturparkregion Lüneburger Heide!**

Foto: Modell des Naturparkstands auf der Internationalen Grünen Woche ©Uwe Franzen, Reppenstedt

