

## Medieninformation

### Naturpark Lüneburger Heide

**Anschrift:** Naturparkregion Lüneburger Heide e.V.  
Schloßplatz 6  
21423 Winsen (Luhe)

**Name:**

**Telefon:** 04171 693-139

**Fax:** 04171 693-99139

**E-Mail:** info@naturpark-  
lueneburger-heide.de

**Internet:** [www.naturpark-lueneburger-heide.de](http://www.naturpark-lueneburger-heide.de)  
[www.facebook.com/Naturpark.Lueneburger.heide/](https://www.facebook.com/Naturpark.Lueneburger.heide/)  
[www.instagram.com/naturparklueneburgerheide/de](https://www.instagram.com/naturparklueneburgerheide/de)

**Datum:** 27.05.2024

## Erste Naturpark-Schule im Landkreis Lüneburg feiert Auftakt

Grundschule Amelinghausen setzt sich für nachhaltige Bildung in der Region ein

Bei strahlendem Sonnenschein fand sich am vergangenen Freitag die gesamte Schulgemeinschaft der Grundschule Amelinghausen sowie viele Gäste im Mehrgenerationenpark neben der Schule zum Schulfest ein. Anlass zur Feier bot die Ernennung zur Naturpark-Schule im Naturpark Lüneburger Heide. Uta Hommel, Schulleiterin der Grundschule, eröffnete das Fest und begrüßte die Anwesenden, darunter Christoph Palesch, der Samtgemeindebürgermeister von Amelinghausen, und Mareike Witte, die Gemeindebürgermeisterin. Ebenfalls anwesend waren Olaf Muus, Vorsitzender des Naturparks Lüneburger Heider und Annika Drews-Shambroom, die für Bildung für nachhaltige Entwicklung im Naturpark verantwortlich ist. Auch Vertreterinnen langjähriger Schulkooperationen, wie NaturCampus und SOS-Hof Bockum sowie des Hegerings und Vertretende des Rats und viele Eltern wohnten dem freudigen Festakt bei.

Die Grundschule Amelinghausen ist die erste Naturpark-Schule im Landkreis Lüneburg und die siebte im Naturpark Lüneburger Heide. In seiner Rede betonte Samtgemeindebürgermeister Christoph Palesch und damit Schulträger der Grundschule die Bedeutung dieser Auszeichnung: „Ich freue mich sehr, dass es geklappt hat und wir unseren Grundschulkindern in Amelinghausen nun noch mehr zum Thema Bildung für nachhaltige Entwicklung mit auf den Weg geben können. Die Kids sollen die Möglichkeit haben, unsere wunderschöne und sehr schützenswerte Heidelandschaft noch besser kennenzulernen, denn wann war es wichtiger, zu lernen, wie man mit seiner Umwelt umgeht?“ Palesch bedankte sich weiter bei der Grundschule und der Samtgemeindepolitik, die seine Idee unterstützten.



#### **Mitglieder des geschäftsführenden Vorstandes:**

Vorsitzender Olaf Muus, Samtgemeinde Hanstedt  
stellv. Vorsitzende Anke von Fintel, Landkreis Heidekreis  
stellv. Vorsitzende Inga Masemann, Landkreis Lüneburg

**Steuer Nr.** Finanzamt Winsen (Luhe): 50/270/04229

#### **Bankverbindungen:**

Sparkasse Harburg-Buxtehude  
IBAN DE26 2075 0000 0060 1003 36 | BIC NOLADE21HAM

Volksbank Lüneburger Heide eG  
IBAN DE23 2406 0300 2802 2823 00 | BIC GENODEF1NBU

Sein Wunsch an die Schülerinnen und Schüler: „Am Ende müsst ihr mindestens wissen, wo die beste Heide steht!“

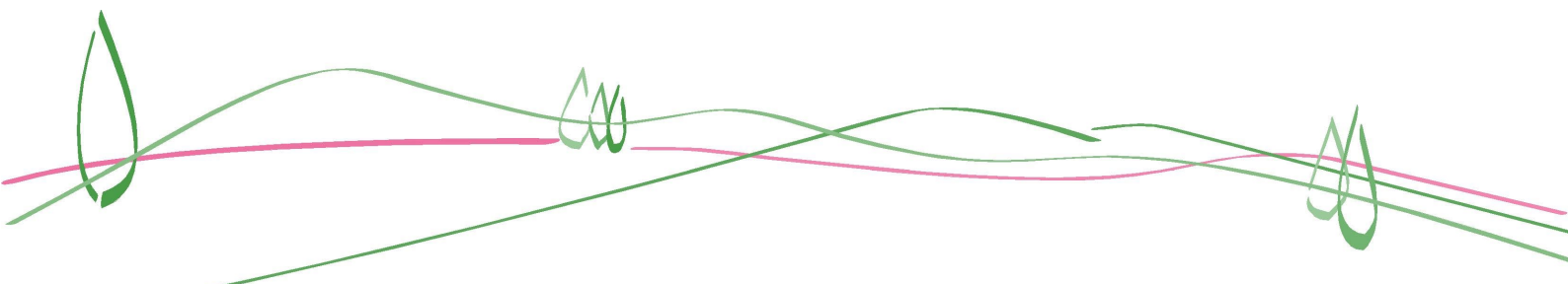
Olaf Muus, Vorsitzender des Naturparkvereins, überreichte feierlich die offizielle Urkunde und Plakette an die Schulleitung. Er lobte das große Engagement der Schule: „Bildung für nachhaltige Entwicklung soll keine Zusatzaufgabe von Schulen sein, sondern in den gesamten Schulalltag als Selbstverständlichkeit integriert werden. Wie das geht, macht diese Schule schon lange vor.“

Er sprach auch den Förderern der Kooperation seinen Dank aus. So unterstützt die Samtgemeinde als Schulträger die Zusammenarbeit mit einem jährlichen Beitrag und die Sparkasse Lüneburg spendete 1.000 Euro für das erste Kooperationsjahr.

Das Highlight des offiziellen Festaktes war der Auftritt aller Schülerinnen und Schüler mit einem selbstgeschriebenen Naturpark-Lied.

Im Anschluss fand ein großes Schulfest statt, das für viel Freude und Unterhaltung auf dem gesamten Gelände und in der Schule sorgte. Die Kinder konnten an verschiedenen Stationen Spiele spielen und Rätsel lösen und dabei Stempel sammeln, die am Ende gegen eine kleine Belohnung eingelöst wurden. Der Naturpark Lüneburger Heide war auch mit einer Aktion vertreten, bei der die Kinder Saatkugeln mit einer Gründüngungsmischung herstellen konnten, eine Aktivität, die nicht nur Spaß macht, sondern auch sinnvoll ist. „Die Pflanzen, die aus den Kugeln wachsen, sobald sie im Garten oder auf dem Balkon ausgestreut werden, tragen zur Verbesserung des Bodens bei und bieten Nahrung für viele Insekten“ erläutert Drews-Shambroom. An einem kleinen Infostand konnten sich Eltern und Interessierte über die Arbeit und Angebote des Naturparks und das Konzept der Naturpark-Schule informieren.

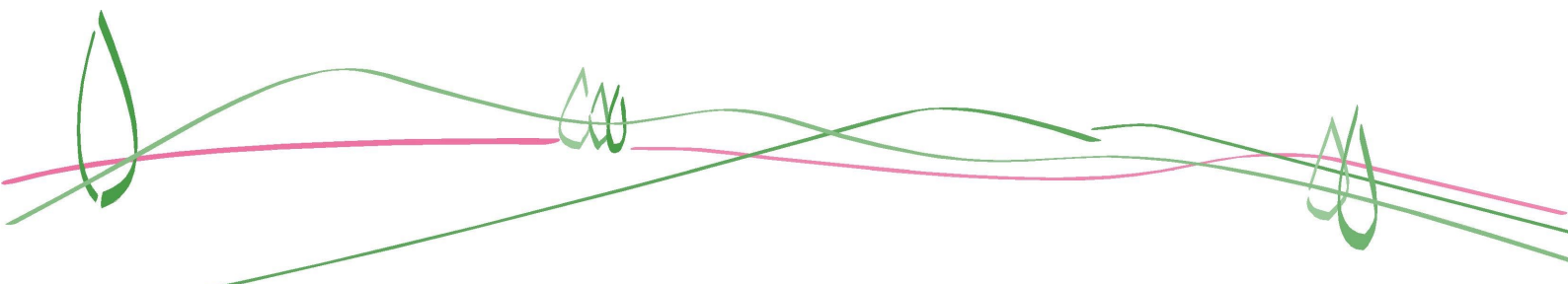
Das bundesweite Programm "Naturpark-Schule" wird vom Dachverband deutscher Naturparke (VDN) koordiniert und durch den Naturpark vor Ort mit Leben erfüllt. Die Kooperation zwischen der Schule, dem Naturpark Lüneburger Heide und dem Schulträger ist zunächst auf fünf Jahre angelegt. Ziel ist es, das Lernen in und mit der Natur zu fördern, Projekte und Entdeckungen in der gesamten Naturparkregion zu ermöglichen und das Bewusstsein für ökologische, soziale, kulturelle und wirtschaftliche Zusammenhänge zu schärfen sowie Handlungsmöglichkeiten aufzuzeigen. „In einer Naturpark-Schule sollen nicht nur Umweltinformation vermittelt werden, sondern ein Lernprozess gefördert werden, bei dem mit Kopf, Herz und Hand gelernt wird. Schülerinnen und Schüler, aber auch Lehrende und Eltern können durch unterschiedlichste Aktionen begreifen, wie vielfältig ihre Handlungs- und Gestaltungsmöglichkeiten sind“, erläutert Annika Drews-Shambroom, die beim Naturpark für Bildung für nachhaltige Entwicklung und für die Schul-Kooperationen zuständig ist.



Schulleiterin Uta Hommel ist begeistert: „Wir freuen uns sehr über diese Auszeichnung und die Kooperation. Ein Ziel unserer Schule ist es, dass die Kinder die Natur aktiv erleben und sie wertschätzen, um sie dann im Sinne der Nachhaltigkeit zu pflegen und zu schützen. Als Naturparkschule werden wir bei der Durchführung von Unterrichtseinheiten, Projekten und Ausflügen von unseren Partnern gewinnbringend unterstützt.“ Gleichmaßen unterstützt die Schule die Ideen und Aufgaben des Naturparks Lüneburger Heide. Vorsitzender Olaf Muus währte bei seiner Rede an die Kinder: „Vielleicht werden einige von euch Schülerinnen und Schülern später Gästeführer oder Ranger in unserem Naturpark!“ Die Schule und der Naturpark freuen sich auf die zukünftige Zusammenarbeit und die vielen geplanten und spannenden Projekte und Aktionen in der Region.

## Über den Naturpark Lüneburger Heide

Der Naturpark Lüneburger Heide ist Modellregion für nachhaltige Entwicklung und wird durch einen gemeinnützigen Verein getragen, in dem sich die drei Landkreise Harburg, Heidekreis und Lüneburg sowie alle Kommunen im Städtedreieck Lüneburg, Soltau und Buchholz engagieren. Die Aufgaben des Naturparks Lüneburger Heide reichen von der Förderung von Maßnahmen zur nachhaltigen, naturgebundenen Erholung über die regionale Wertschöpfung bis zur Stärkung der Bildungsarbeit für nachhaltige Entwicklung und Aktionen zur Pflege der Kulturlandschaft. Mit einem großen Netzwerk aus vielen Partnerinnen und Partnern setzt der Naturpark seine Aufgaben um. Weitere Infos zum Naturpark Lüneburger Heide, seinen Aufgaben und Angeboten finden Sie auf der Internetseite [www.naturpark-lueneburger-heide.de](http://www.naturpark-lueneburger-heide.de).

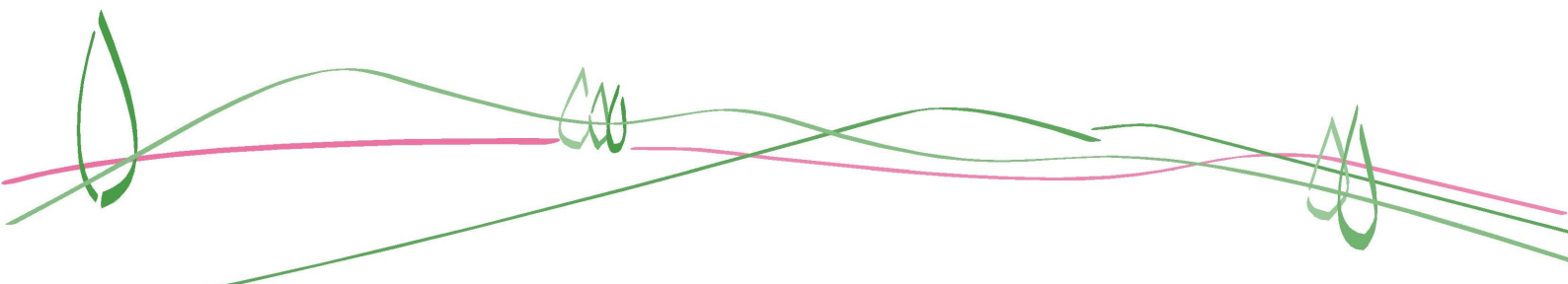




## Fotos



Die gesamte Schulgemeinschaft freute sich über die Auszeichnung zur Naturpark-Schule.  
Foto: Samtgemeinde Amelinghausen







Stellvertretend für die Kooperationspartner (v. links): Schulleiterin Uta Hommel, Samtgemeindebürgermeister Christoph Palesch, Naturpark-Vorsitzender Olaf Muus und Bildungsverantwortliche beim Naturpark, Annika Drews-Shambroom. Foto: Naturpark Lüneburger Heide

