

## Medieninformation

### Naturpark Lüneburger Heide

**Anschrift:** Naturparkregion Lüneburger Heide e.V.  
Schloßplatz 6  
21423 Winsen (Luhe)

**Name:**  
**Telefon:** 04171 693-139  
**Fax:** 04171 693-99139  
**E-Mail:** info@naturpark-  
lueneburger-heide.de

**Internet:** [www.naturpark-lueneburger-heide.de](http://www.naturpark-lueneburger-heide.de)  
[www.facebook.com/Naturpark.Lueneburger.heide/](https://www.facebook.com/Naturpark.Lueneburger.heide/)  
[www.instagram.com/naturparklueneburgerheide/de](https://www.instagram.com/naturparklueneburgerheide/de)

**Datum:** 19.3.2024

## Fotowettbewerb "Natur und Mensch im Einklang"

Amateur- und Profifotografinnen und -fotografen sind zum Mitmachen aufgerufen

Der Naturpark Lüneburger Heide ruft Hobby- und Profifotografen zur Teilnahme am Fotowettbewerb „Natur und Mensch im Einklang“ auf. Der Wettbewerb ist eine von 18 Veranstaltungen und Aktionen, die der Naturpark in diesem Jahr anlässlich des 18. Geburtstages seines Trägervereins Naturparkregion Lüneburger Heide e.V. auf die Beine gestellt hat. Das Thema dürfte eine Herausforderung für die Fotografierenden sein. Umso gespannter sind Jury und Naturpark-Team auf die Einsendungen.

„Natur und Mensch im Einklang“ ist im Prinzip das wichtigste Ziel in einem Naturpark. Wie selbstverständlich ist Natur da: Menschen nutzen sie zum Erholen, bedienen sich ihrer Ressourcen und zähmen ihre Wildheit. Der Druck auf die Tier- und Pflanzenwelt wächst. Mit dem Fotowettbewerb können die Teilnehmenden zeigen, wo Natur auch profitiert vom Menschen oder wo mindestens die Natur im menschlichen Handeln mitgedacht wird.

Naturparke wie der Naturpark Lüneburger Heide sind Großschutzgebiete, die unter anderem der Erhaltung einer Landschaft mit ihrer Arten- und Biotopvielfalt dienen, die bereits vielfältig genutzt wurde und weiterhin wird. Naturparke unterscheiden sich etwa von Nationalparks dadurch, dass der Mensch als wirtschaftender Faktor nicht ausgeklammert, sondern mitgedacht wird. Wie aber kann der Mensch im Einklang mit der Natur leben und wirtschaften? Das soll dieser Fotowettbewerb zeigen.

„Wir vertrauen auf die Kreativität der Fotografen“, sagt Petra Reinken. Die Naturpark-Mitarbeiterin gibt einige Tipps, wie sich die Bildkünstler dem Thema annähern können. „Ich sehe vielfältige Anknüpfungspunkte in der Landwirtschaft“, meint sie. Weidetierhaltung



#### Mitglieder des geschäftsführenden Vorstandes:

Vorsitzender Olaf Muus, Samtgemeinde Hanstedt  
stellv. Vorsitzende Anke von Fintel, Landkreis Heidekreis  
stellv. Vorsitzende Inga Masemann, Landkreis Lüneburg

**Steuer Nr.** Finanzamt Winsen (Luhe): 50/270/04229

#### Bankverbindungen:

Sparkasse Harburg-Buxtehude  
IBAN DE26 2075 0000 0060 1003 36 | BIC NOLADE21HAM

Volksbank Lüneburger Heide eG  
IBAN DE23 2406 0300 2802 2823 00 | BIC GENODEF1NBU

etwa könne die biologische Vielfalt der Wiesen erhöhen und neue Lebensräume schaffen. Die Frage, wie eine naturverträgliche Reise aussehen kann, ist ebenfalls ein Weg, Natur und Mensch im Einklang zu zeigen. Und wieso nicht auch hochmoderne Technik zeigen, die der Natur nützt?

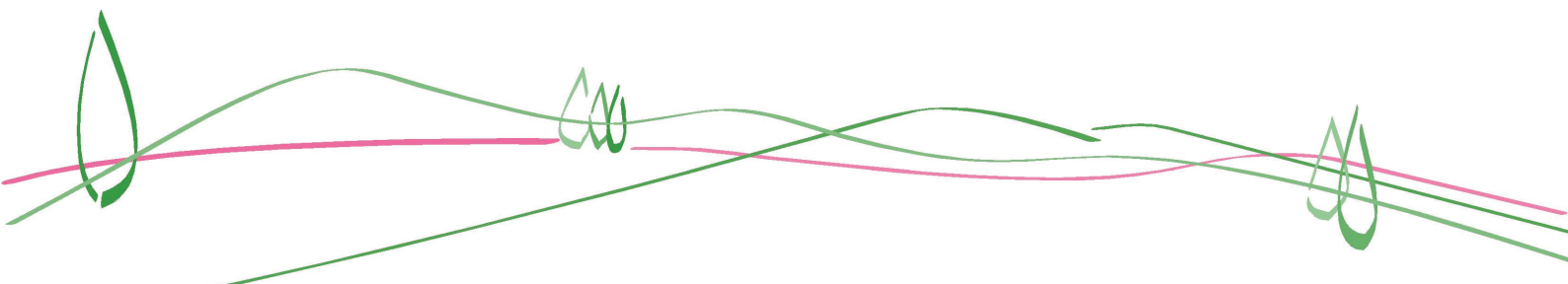
Der Wettbewerb läuft bis zum 30. September – es ist also noch viel Zeit, Ideen zu sammeln und auf Motivsuche zu gehen. Im Oktober werden die Einsendungen dann von zwei Jurys beurteilt. Ein Publikumsvoting wird über Facebook organisiert. Eine Fachjury entscheidet separat. Die beiden ersten Preise sind ein 3-Gänge-Abendessen im Hotel Camp Reinsehen und eine Familienkarte für den Barfußpark in Egestorf. Beide Unternehmen haben diese Preise zur Verfügung gestellt.

Weitere Informationen und auch die genauen Teilnahmevoraussetzungen hat der Naturpark auf seiner Internetseite veröffentlicht: <https://naturpark-lueneburger-heide.de/18-jahre-naturpark/fotowettbewerb>

## Über den Naturpark Lüneburger Heide

Der Naturpark Lüneburger Heide ist Modellregion für nachhaltige Entwicklung und wird durch einen gemeinnützigen Verein getragen, in dem sich die drei Landkreise Harburg, Heidekreis und Lüneburg sowie alle Kommunen im Städtedreieck Lüneburg, Soltau und Buchholz engagieren. Die Aufgaben des Naturparks Lüneburger Heide reichen von der Förderung von Maßnahmen zur nachhaltigen, naturgebundenen Erholung über die regionale Wertschöpfung bis zur Stärkung der Bildungsarbeit für nachhaltige Entwicklung und Aktionen zur Pflege der Kulturlandschaft. Mit einem großen Netzwerk aus vielen Partnerinnen und Partnern setzt der Naturpark seine Aufgaben um. Weitere Infos zum Naturpark Lüneburger Heide, seinen Aufgaben und Angeboten finden Sie auf der Internetseite [www.naturpark-lueneburger-heide.de](http://www.naturpark-lueneburger-heide.de).

## Fotos





Küken in der Biobaumschule von Elling in Asendorf: Die Szenerie hat etwas Beschützendes.  
Foto: Jens Schierenbeck/Studio Gleis 11



Ralf Weber besucht seine Kühe auf dem Bauchof in Amelinghausen. Foto: Standbild aus dem Naturpark-Partner-Video „Aktiv für den Naturpark“

