

## Medieninformation

### Naturpark Lüneburger Heide

**Anschrift:** Naturparkregion Lüneburger Heide e.V.  
Schloßplatz 6  
21423 Winsen (Luhe)

**Name:**  
**Telefon:** 04171 693-139  
**Fax:** 04171 693-99139  
**E-Mail:** info@naturpark-  
lueneburger-heide.de

**Internet:** [www.naturpark-lueneburger-heide.de](http://www.naturpark-lueneburger-heide.de)  
[www.facebook.com/Naturpark.Lueneburger.heide/](https://www.facebook.com/Naturpark.Lueneburger.heide/)  
[www.instagram.com/naturparklueneburgerheide/de](https://www.instagram.com/naturparklueneburgerheide/de)

**Datum:** 01.07.2024

## Naturpark-Sommercamp 2024: Erfolgreicher Start der neuen Themenreihe „Elemente“

Dieses Jahr hatten die 14 Teilnehmerinnen und Teilnehmer des Naturpark-Elemente-Camps das Wetter auf ihrer Seite, als sie vom 24. Bis 28. Juni eine spannende und spaßige Woche beim Naturpark-Partner NaturCampus Bockum in Rehlingen bei Amelinghausen erlebten. Hatte es im letzten Jahr fast nur geregnet, war es dieses Mal fast durchgängig warm und trocken und so konnte das ausgefeilte Programm rund um das faszinierende Element Erde ohne wettermäßige Einschränkungen stattfinden.

Über fünf Tage hinweg erkundeten die jungen Menschen aus den Landkreisen Harburg, Lüneburg und Heidekreis die Geheimnisse und die Bedeutung des Bodens und lernten viel über einen nachhaltigen Umgang mit dieser wertvollen Ressource. Auf dem Programm standen Besuche bei zwei ökologisch wirtschaftenden Betrieben und eine besondere Heide- und Waldboden- Wanderung mit einer Zertifizierten Natur- und Landschaftsführerin. Bei den Programmpunkten stand die Erde/der Boden im Fokus. Es folgten Workshops, bei denen unter anderem Saatkugeln für den Garten und Aufstriche fürs Brot aus Wildkräutern hergestellt wurden. Auch hier spielte der Boden eine wesentliche Rolle: Welche Pflanze wächst auf welchem Boden, oder welchen Boden benötigt die Pflanze. Aber auch für einen Ausflug ins Waldbad, eine Barfuß-Nachtwanderung sowie das Basteln mit Ton blieb noch Zeit. Zudem bereitete die Gruppe einen Großteil der Mahlzeiten selbst zu, für einige eine neue und spannende Erfahrung, bei der sie gleich etwas über die Herkunft von Lebensmitteln und eine nachhaltige und gesunde Ernährung lernen konnten. Ein Teil der



#### Mitglieder des geschäftsführenden Vorstandes:

Vorsitzender Steffen Gärtner, Samtgemeinde Gellersen  
stellv. Vorsitzende Anke von Fintel, Landkreis Heidekreis  
stellv. Vorsitzende Olaf Muus, Landkreis Harburg

**Steuer Nr.** Finanzamt Winsen (Luhe): 50/270/04229

#### Bankverbindungen:

Sparkasse Harburg-Buxtehude  
IBAN DE26 2075 0000 0060 1003 36 | BIC NOLADE21HAM

Volksbank Lüneburger Heide eG  
IBAN DE23 2406 0300 2802 2823 00 | BIC GENODEF1NBU

Mahlzeiten wurde durch den SOS Hof Bockum bereitgestellt, welcher ebenfalls ökologisch wirtschaftet.

„Es ist ein wesentliches Ziel des Naturparks Lüneburger Heide, die Bildung für eine nachhaltige Entwicklung in unserer Region zu stärken“, erläutert Annika Drews-Shambroom, Bildungsverantwortliche im Naturpark. „Vor diesem Hintergrund war es uns wichtig, die Kinder und Jugendlichen bei Entscheidungen und Aktivitäten im Camp noch mehr einzubeziehen als in den Vorjahren und damit auch das Demokratieverständnis zu fördern. Gerade durch die Konzentration auf nur ein Element - die Erde - konnten die Teilnehmenden die vielfältige Bedeutung und den Wert unseres Heide-, Wald- oder Ackerbodens erfahren sowie viele Bezüge zu anderen Themen und Wissensbereichen erkennen. Unser Ziel ist es, dadurch die Kompetenzen für ein nachhaltigeres Handeln zu stärken.“

Der erfahrene Sozial- und Erlebnispädagoge Philip Hansen leitete das Camp gemeinsam mit zwei Studentinnen der Umweltwissenschaften von der Leuphana Universität Lüneburg. Gemeinsam sorgten sie für eine entspannte und inspirierende Atmosphäre. Hansen freut sich: „Die Gruppe ist in kurzer Zeit sehr gut zusammengewachsen, sodass alle Teilnehmenden Anschluss und ihren Platz in der Gruppe finden konnten. Es war toll, so viel Zeit draußen zu verbringen und zu sehen, wie die Kinder und Jugendlichen gemeinsam so viel Freude am Entdecken, Spielen und Lernen in der Natur hatten.“

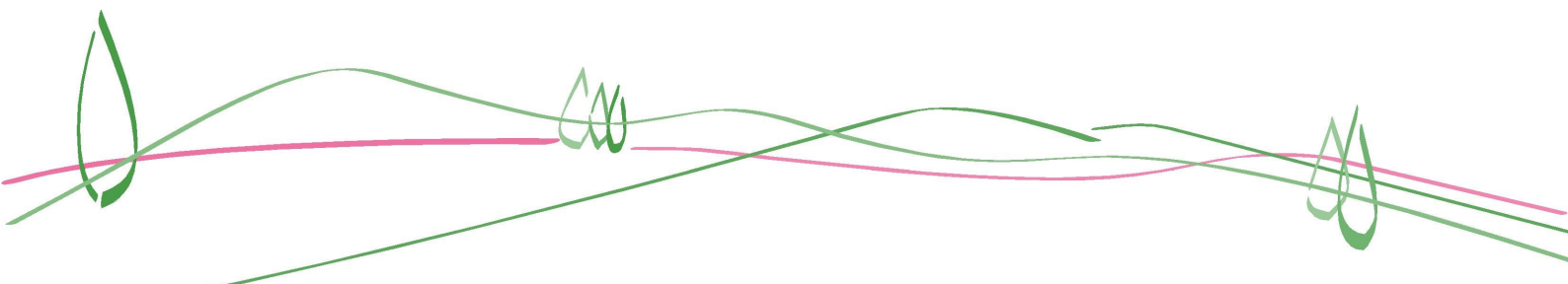
Die Teilnehmerinnen und Teilnehmer waren allesamt begeistert von der Woche und wären gerne noch länger geblieben. Ein Teilnehmer resümiert: „Die Wanderung durch die Heide und das Sammeln von Bodenprofilen in Gläsern fand ich besonders gut“. Einer weiteren Teilnehmerin hat besonders das Herstellen von Kräuterquark aus selbst gesammelten Kräutern gefallen. Viele waren sich einig: nächstes Jahr wieder!

Die Ausrichtung des Naturpark-Elemente-Camps wurde großzügig von der BINGO-Umweltstiftung und den Stadtwerken Buchholz finanziell unterstützt.

Der Naturpark Lüneburger Heide blickt auf über 10 Jahre erfolgreicher Sommercamps zurück und freut sich bereits auf die Fortsetzung der neuen Themenreihe in den kommenden Jahren mit den Elementen Feuer, Wasser und Luft.

## Über den Naturpark Lüneburger Heide

Der Naturpark Lüneburger Heide ist Modellregion für nachhaltige Entwicklung und wird durch einen gemeinnützigen Verein getragen, in dem sich die drei Landkreise Harburg,

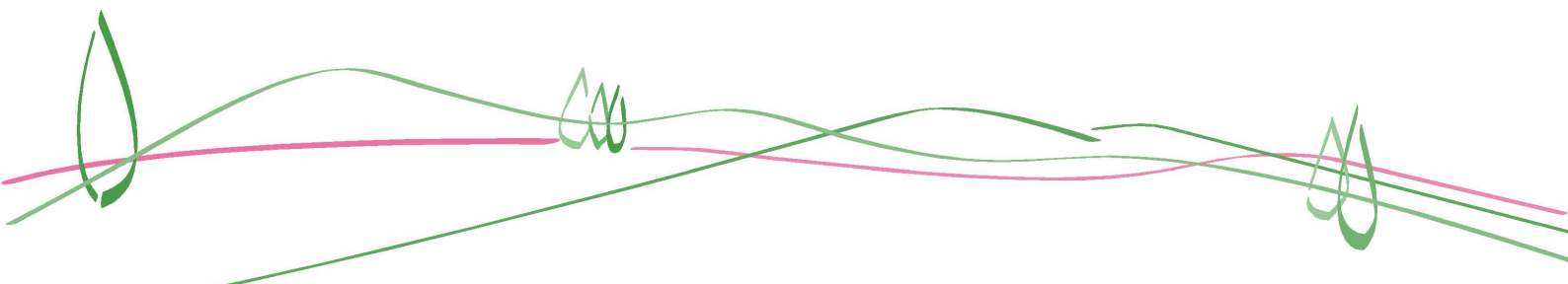


Heidekreis und Lüneburg sowie alle Kommunen im Städtedreieck Lüneburg, Soltau und Buchholz engagieren. Die Aufgaben des Naturparks Lüneburger Heide reichen von der Förderung von Maßnahmen zur nachhaltigen, naturgebundenen Erholung über die regionale Wertschöpfung bis zur Stärkung der Bildungsarbeit für nachhaltige Entwicklung und Aktionen zur Pflege der Kulturlandschaft. Mit einem großen Netzwerk aus vielen Partnerinnen und Partnern setzt der Naturpark seine Aufgaben um. Weitere Infos zum Naturpark Lüneburger Heide, seinen Aufgaben und Angeboten finden Sie auf der Internetseite [www.naturpark-lueneburger-heide.de](http://www.naturpark-lueneburger-heide.de).

### Foto



Bei einem Ausflug zum Bio-Bauernhof durften die Kinder mit anpacken  
Foto: ©Naturpark Lüneburger Heide







Ein Teilnehmer zeigt ein Bodenprofil im Glas  
Foto: ©Naturpark Lüneburger Heide

