



EUROPÄISCHE UNION
Europäischer Fonds für
regionale Entwicklung



Logistik-Bedarfe im Naturpark Lüneburger Heide

Umfrage unter RegioApp-Betrieben
November/Dezember 2024



REGIO
APP

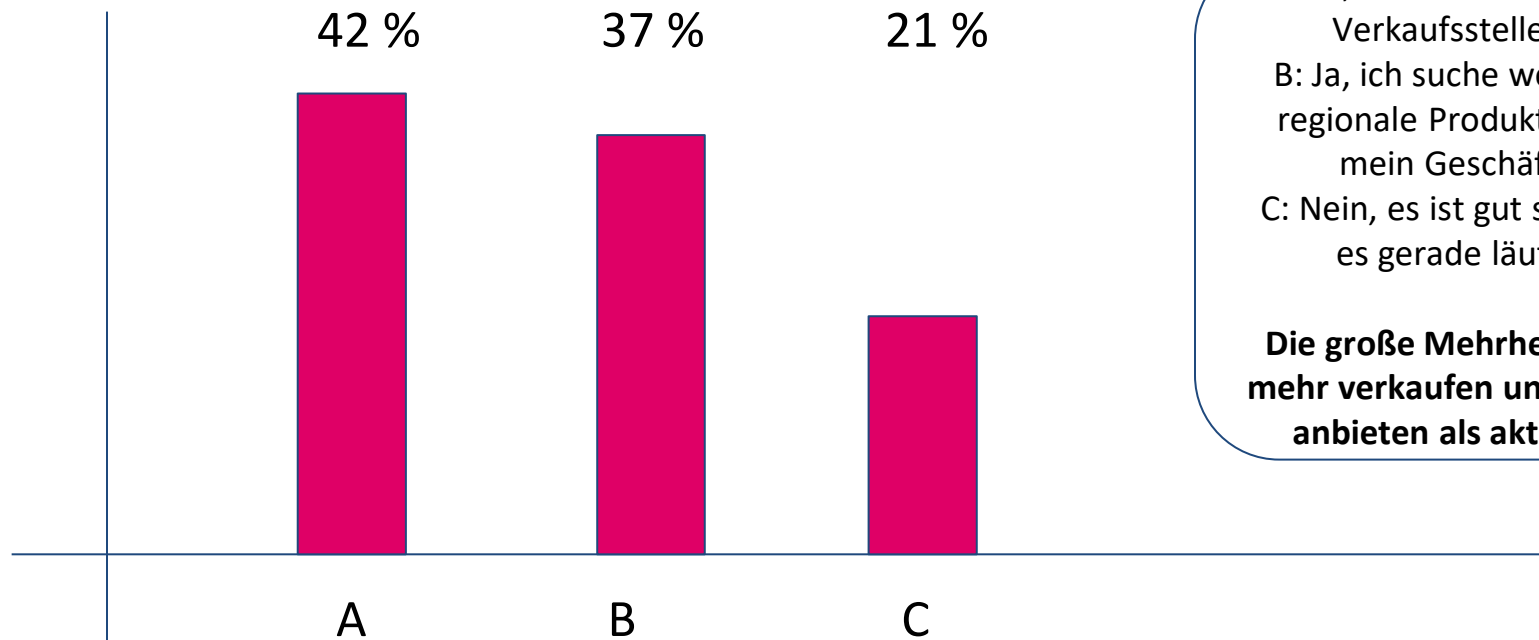
Umfrage



- Laufzeit im November und Dezember 2024
- zweimaliger Aufruf per Newsletter
- *15 Teilnahmen ohne Dubletten und Null-Teilnahmen*
- *davon nur 3 ohne Interesse an dem Projekt*
- *12 von 15 Teilnehmern hatten etwas inhaltlich beizutragen*
- *9 von 15 Teilnehmern äußerten sich dem Projekt zugewandt*
- *zum Vergleich: ca. 60 Betriebe mit Warenströmen in der RegioApp*

Ergebnisse „Expansion“ (N=15)

„Könnten Sie sich vorstellen, Ihre Angebotspalette zu erweitern oder Ihre Produkte in zusätzlichen Verkaufsstellen zu vertreiben?“

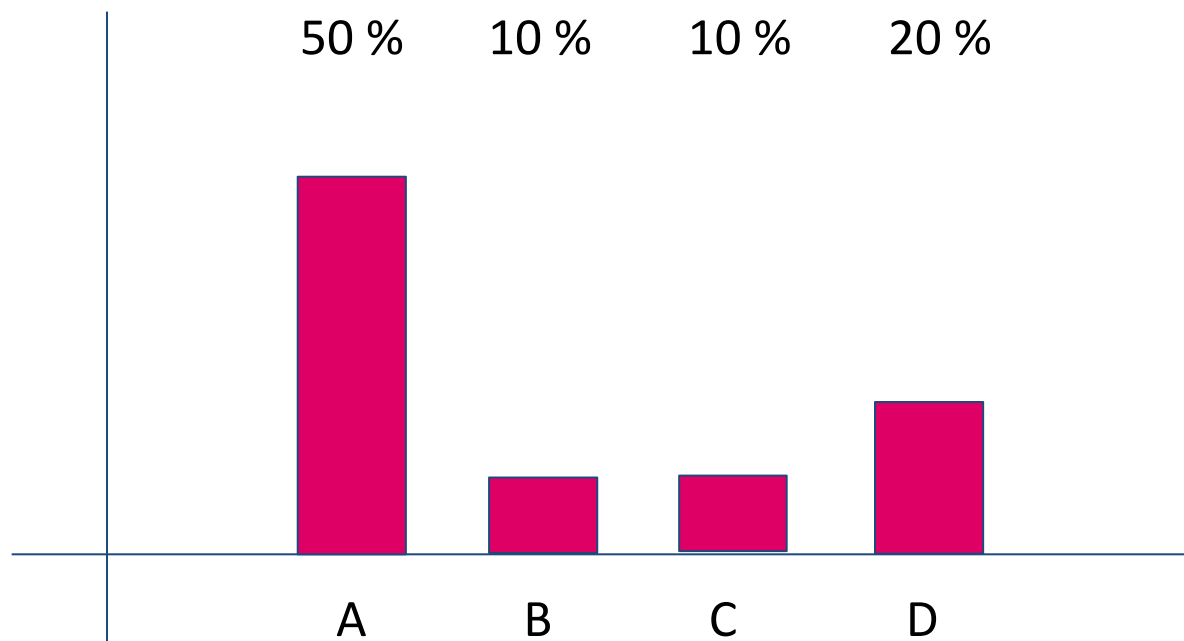


- A: Ja, ich suche weitere Verkaufsstellen
- B: Ja, ich suche weitere regionale Produkte für mein Geschäft
- C: Nein, es ist gut so, wie es gerade läuft

Die große Mehrheit will mehr verkaufen und/oder anbieten als aktuell.

Ergebnisse „Hinderungsgründe“ (N=7)

Warum ist mit den genannten potenziellen Lieferanten und Abnehmern bislang keine Zusammenarbeit zustande gekommen?

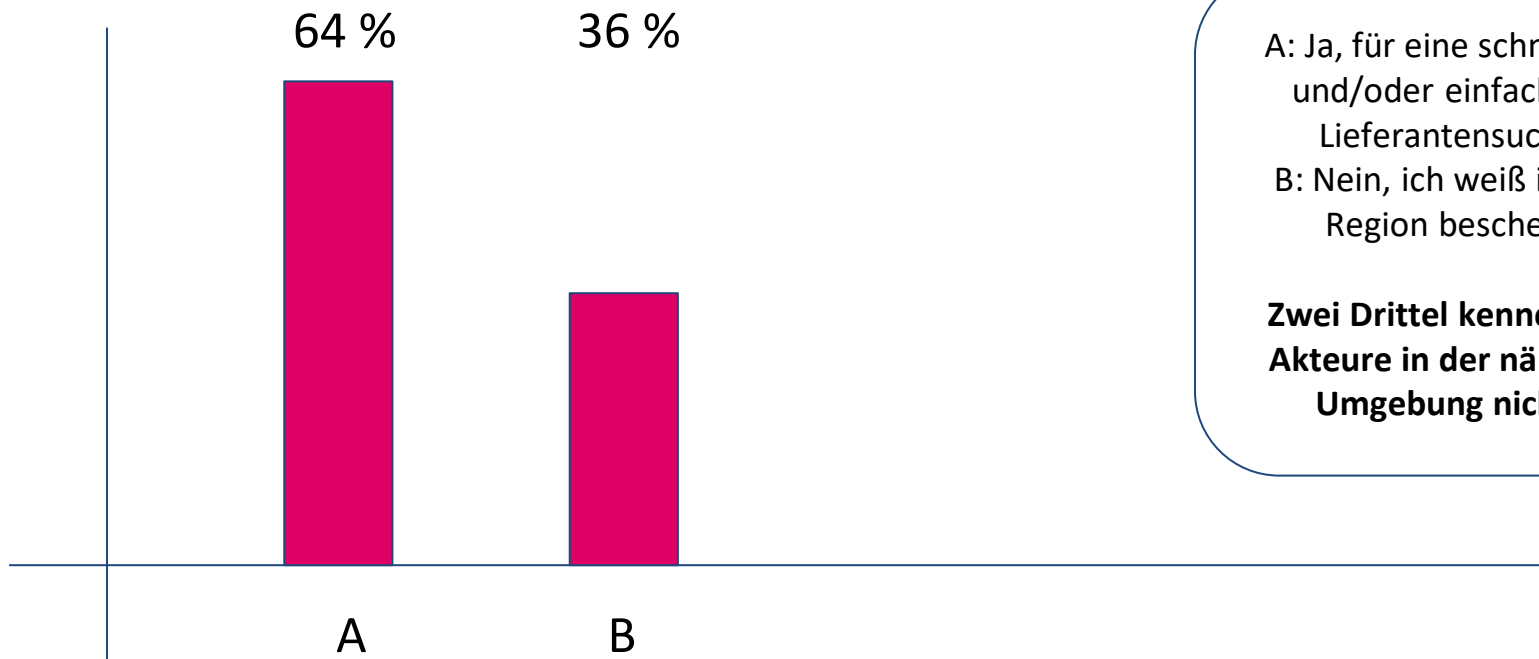


A: Fahrt dorthin lohnt sich aus Kosten- oder Zeitgründen nicht
B: Wir können die gewünschte Menge nicht liefern
C: Wir haben keine passende Transportmöglichkeit
D: Fehlende Zeit für Vertrieb/Organisation

Zeit/Entfernung ein wichtiger Faktor.

Ergebnisse „Überblick“ (N=11)

“Würde Ihr Betrieb von einem Überblick aller im Naturpark angebotenen Waren profitieren, z. B. auf einer Website oder in einer App?”

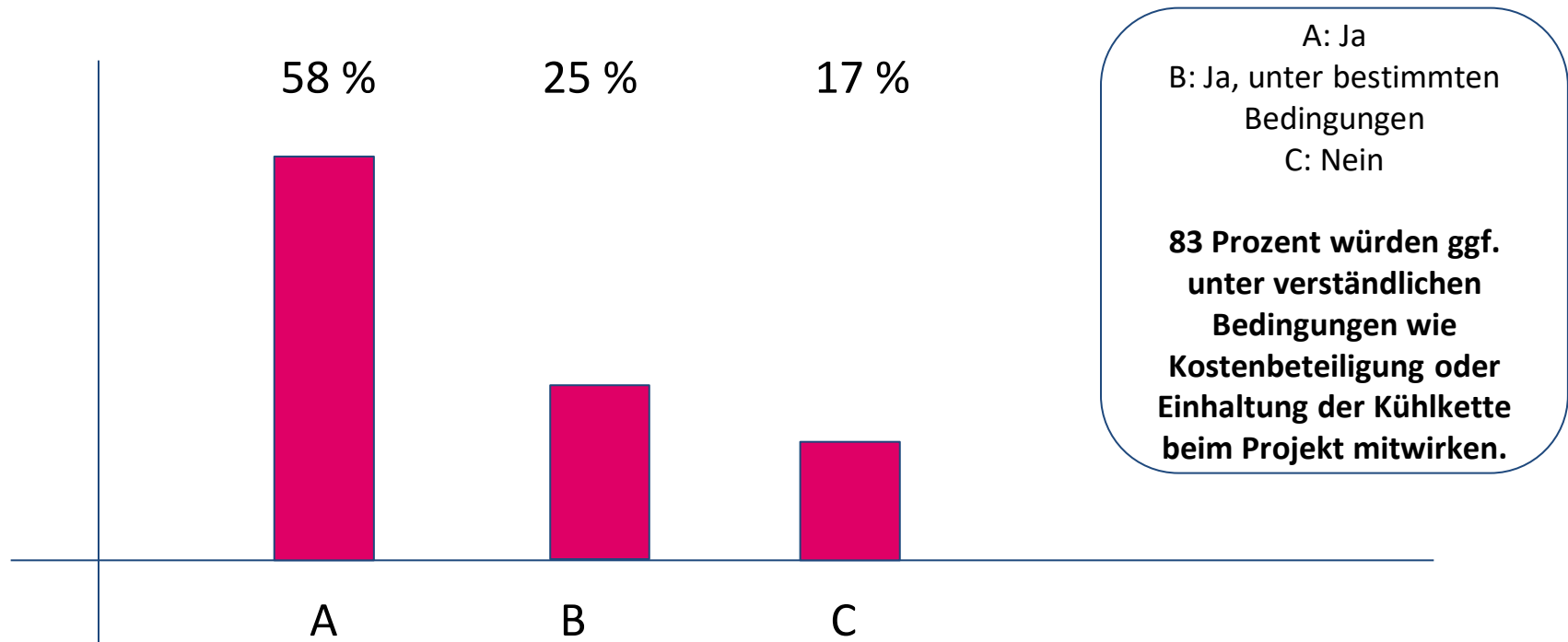


A: Ja, für eine schnellere und/oder einfachere Lieferantensuche
B: Nein, ich weiß in der Region bescheid

Zwei Drittel kennen die Akteure in der näheren Umgebung nicht!

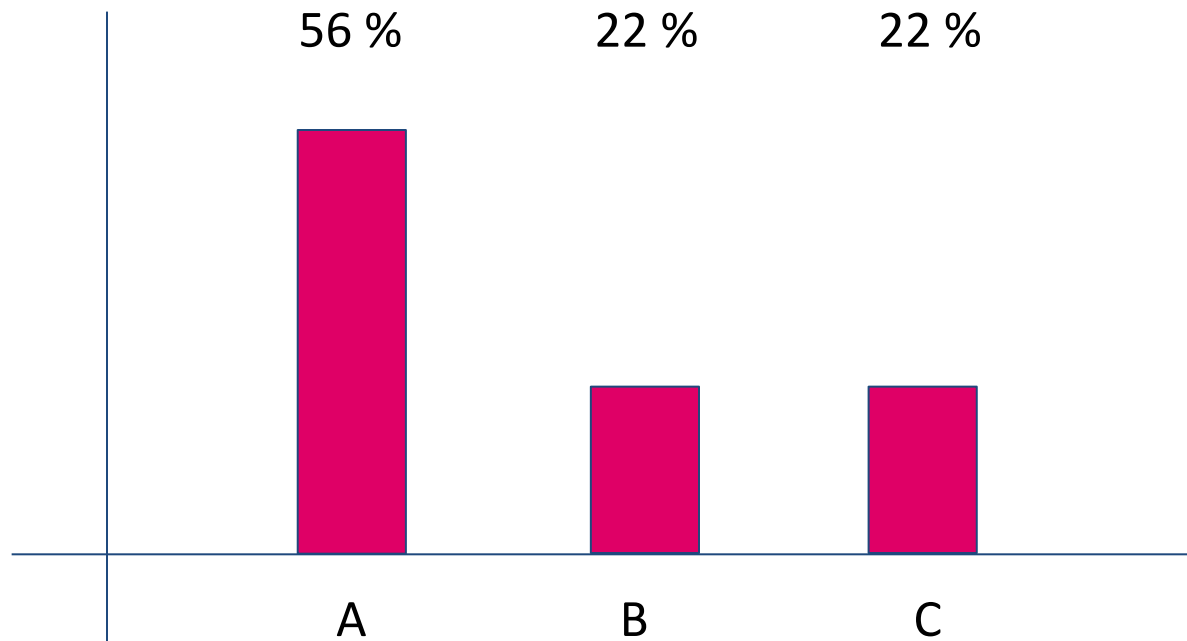
Ergebnisse „Vertrauen“ (N=11)

Sollte ein Regionallogistik starten: Könnten Sie sich vorstellen, Ihre regionalen Waren von einem Betrieb transportieren zu lassen, der im Naturpark oder in der umliegenden Region beheimatet ist?



Ergebnisse „Bereitschaft“ (N=9)

Sofern Sie selbst Waren transportieren: Können Sie sich vorstellen, Waren anderer Anbieter mitzunehmen und auszuliefern, wenn es zu Ihrer Route passt?



A: Ja

B: Ja, unter bestimmten
Bedingungen

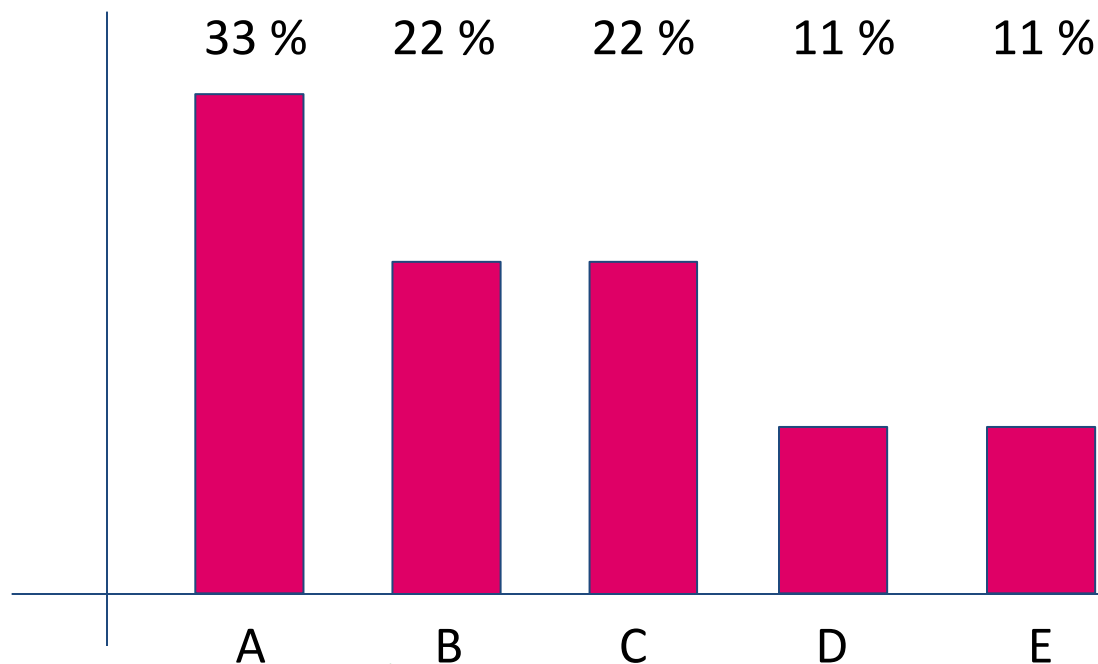
C: Nein

genannte Bedingungen:
Kostenbeteiligung und
passendes Auto
(Neuanschaffung bzw.
Erstanschaffung)

**78 Prozent würden fremd
Ware mitnehmen. Große
Kooperationsbereitschaft,
keine unerfüllbaren oder
absurden Bedingungen.**

Ergebnisse „Kosten/Preis“ (N=8)

Wenn Sie Ware von anderen mitnehmen oder Ihre Ware mit anderen regionalen Transporteuren ausliefern, was wäre für Sie eine gangbare Kostenabwicklung?



- A: Preis pro Kilometer
- B: Fixpreis je Paket
- C: Aufbau eines regionalen Netzwerks/Genossenschaft
- D: Preis pro Kilogramm
- E: sonstiges

**Uneinheitliches Bild.
Verhandlungs- und
Vermittlungsaufgaben
wahrscheinlich.**

Gesamtzusammenfassung und Fazit

- *Da nicht alle Betriebe in der RegioApp mit Warenströmen zu tun haben, ist die Teilnahmequote als befriedigend einzustufen.*
- *Diverse Betriebe wollen expandieren, es fehlt aber an Information und Zeit.*
- *Schon kurze Entfernungen reichen aus, um eine Fahrt nicht zu machen.*
- *Viele Betrieben fehlen Kenntnisse über potenzielle Angebote oder Nachfrage in der näheren Umgebung.*
- *Es besteht bei weiteren Betrieben ein großes Interesse an Kooperation bei der Logistik.*
- *Es besteht die Bereitschaft, Waren Dritter mitzunehmen oder Dritten mitzugeben.*
- *Wie eine Kostenbeteiligung aussehen könnte, ist unklar.*
- *Der Naturpark sollte*
 - *über alle künftigen Anfragen und Kooperationen Bescheid wissen, um genau verfolgen zu können, was funktioniert und was nicht*
 - *ein Umsetzungsprojekt anstreben, um diese positiven Erkenntnisse zu einer Verbesserung der Wertschöpfung zu nutzen*
 - *einfache technische Tools bereitstellen, um die vorhandenen Angebote für alle einfach darstellen zu können (vorhandene Routen, angebotene und gesuchte Waren)*

Ende



Die Umfrage wurde durchgeführt vom

Naturpark Lüneburger Heide

Schloßplatz 6

21423 Winsen (Luhe)

Tel. 04171 - 693-139

Kontakt: regioapp@naturpark-lueneburger-heide.de

als Grundlage für die Entwicklung einer effizienteren Regionallogistik auf Basis bestehender Routen und Fahrten (Sowieso-Fahrten).

Herzlichen Dank an alle, die teilgenommen haben!